

Colloque CWaPE

La protection du consommateur

*Le consommateur acteur de la transition énergétique
: défis, enjeux et besoins*

11 décembre 2024

Eric Schonbrodt

RESA Directeur Adjoint – Directeur Opérationnel

Olivier Devolder

ORES Directeur Clients & Marchés





Partout en Wallonie, la **transition énergétique** va plus vite, plus fort...



Production d'énergie

X2,1

de puissance renouvelable
entre 2021 et 2030



Mobilité

+500.000

voitures électriques
d'ici à 2030



Chauffage

44%

du besoin résidentiel
électrifié en 2050

Des **projets clients** pour lesquels les GRDs se mobilisent pleinement ...

D'ici à 2029 :

RESA

autour de **300 M€** seront investis par RESA pour soutenir la transition énergétique

ORES 

ORES va investir plus de **400M€ par an** d'ici 2030 (contre 180M€/an en 2021)

8.400 KM
de nouveaux câbles posés

430 KM
de câbles en + pour l'éolien et le photovoltaïque industriel

3.850
nouveaux postes de transformation et cabines

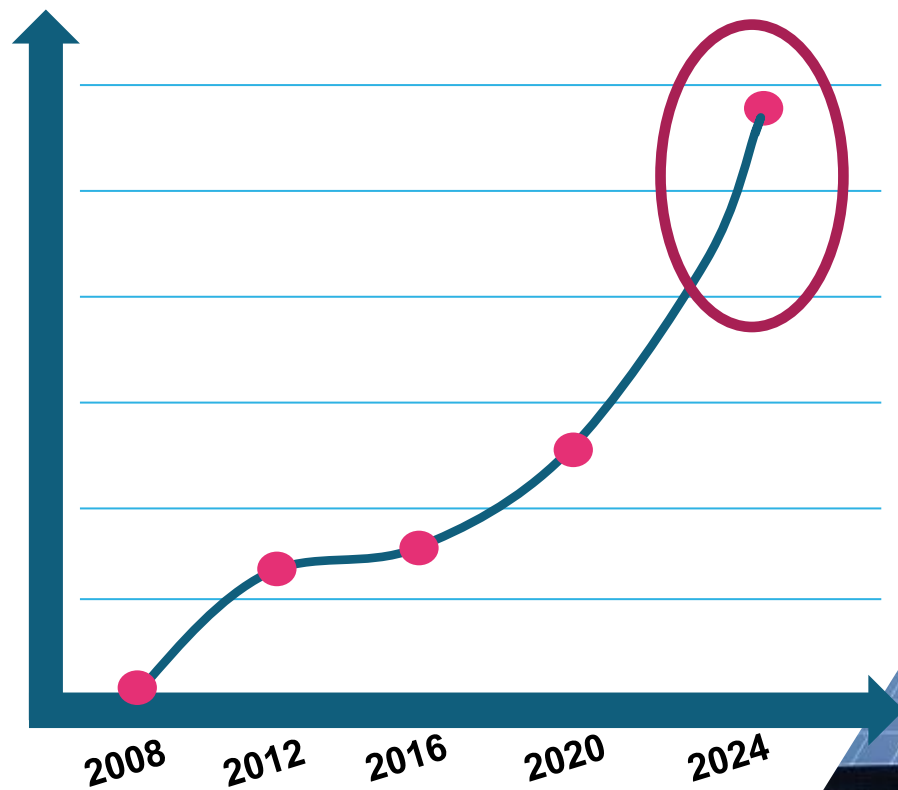


Croissance des investissements en faveur de la transition énergétique



- **Investir au bon moment ET au bon endroit pour permettre à nos clients de participer à la transition énergétique**
- **tout en stimulant les choix les plus vertueux, conditions essentielles pour permettre la transition énergétique au meilleur coût**

2023, l'année record du photovoltaïque

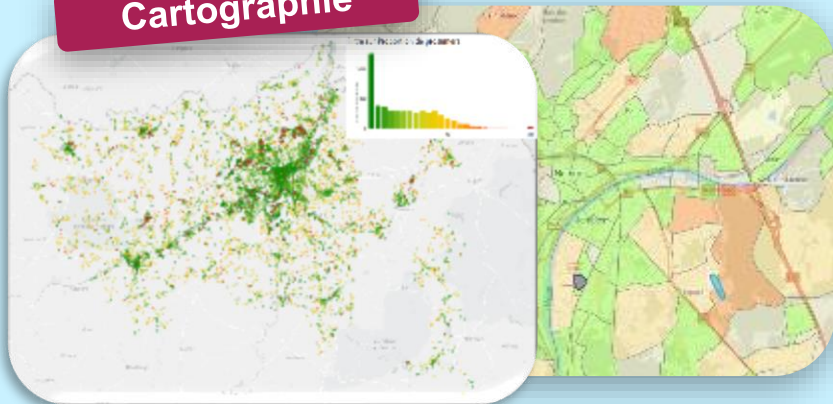


Sur la seule année 2023:

- ORES: **100.000** nouvelles installations PV résidentielles, soit **60%** en + qu'en 2022
- RESA: **27.000** nouvelles installations PV résidentielles, soit **50%** en + qu'en 2022

Transparence et mise en place d'un parcours spécifique pour le signalement des décrochages d'onduleurs

Cartographie



La situation dans votre quartier est présentée sur les sites internet des GRD, ainsi que les perspectives de modernisation du réseau local.

Parcours client



ORES et RESA facilitent la prise de contact en cas de problème de décrochage d'onduleur et le suivi du dossier.

**Nbre de plaintes
PV individuelles**

2024
(au 01/12)

RESA

1519

ORES

4234

Nbre de plaintes identique entre 2023 et 2024
Le raz-de-marée annoncé ne s'est pas produit

Croissance des véhicules électriques

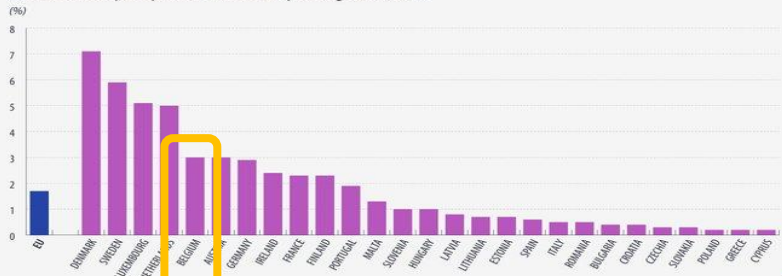
La Belgique aux avant postes

Evolution du parc de véhicules 2022-2024

Au 1 août	2022	2023	2024	2023/2022	2024/2023
Parc de véhicules au 1 août (y compris motocyclettes)	7.796.877	7.910.513	7.993.273	+1,5%	+1,1%
Voitures particulières	5.947.479	6.030.700	6.089.564	+1,4%	+1,0%
- à essence	3.021.102	3.096.253	3.132.607	+2,5%	+1,2%
- diesel	2.424.932	2.201.549	1.934.307	-9,2%	-12,1%
- à gaz	17.740	20.373	22.786	+14,8%	+11,8%
- à électricité	71.651	138.749	254.240	+93,7%	+83,2%
- hybride	375.107	537.817	710.687	+43,4%	+32,1%

<https://statbel.fgov.be/fr/themes/mobilite/circulation/parc-de-vehicules>

Share of battery-only electric cars in all passenger cars, 2023



EU aggregate: Bulgaria, Cyprus, Greece, France, the Netherlands, Poland and Slovakia: Eurostat estimate. Portugal: provisional data.

eurostat

Des véhicules qui viennent se connecter aux réseaux de distribution



Bornes rapides



Bornes publiques



Bornes Résidentielles

Etat des lieux sur les déclarations des bornes de recharge résidentielles

RESA

4.133 bornes déclarées

ORES

8.869 bornes déclarées

en date du 03/12/2024

Tarifs incitatifs

Pour permettre aux clients de bénéficier de coûts réduits plus seulement la nuit mais aussi aux moments de la journée où l'énergie est la plus abondante.



	2025 et Avant	2026-2029
Rouges		5,00
Oranges		3,00
Vertes		1,00
Normales	3,40	3,40
Pleines	3,94	3,85
Creuses	1,56	1,80
Nuit	1,19	1,80

INCHANGE

Monohoraire

24h/24

● tarif identique

NOUVEAU

Bihoraire

7h-11h

11h-17h

17h-22h

22h-7h

● heures pleines

● heures creuses

NOUVEAU

Tarif incitatif

7h-11h

11h-17h

17h-22h

22h-1h

1h-7h

● heures vertes

● heures orange

● heures rouges



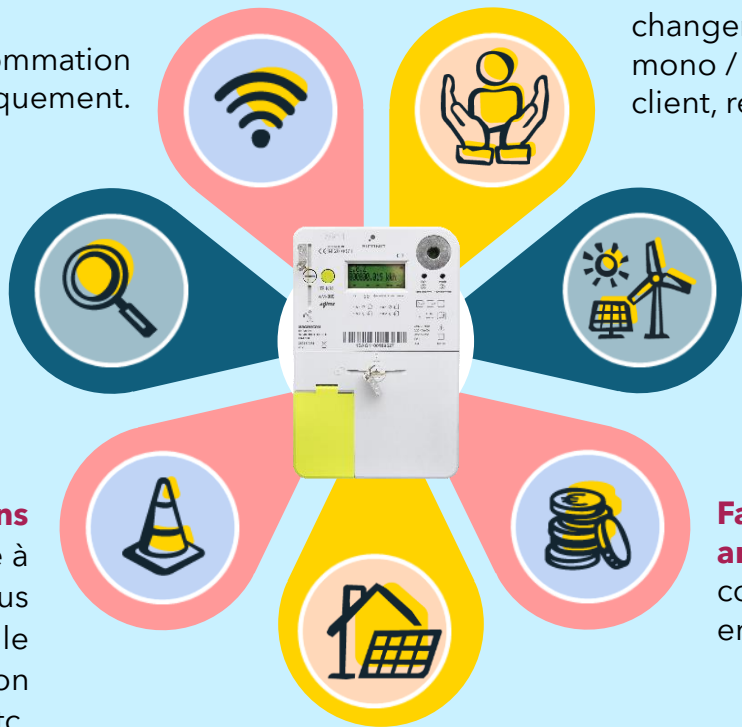
Décision Parlement wallon 2024 : remplacer l'ensemble des compteurs électriques traditionnels par des compteurs communicants avant 2030.

Avantages du compteur pour le client

Transmettre les données de consommation et d'injection automatiquement.

Mieux suivre sa consommation pour une meilleure gestion via l'écran du compteur, l'espace client myORES et MyRESA ou encore le port client.

Faciliter les interventions dont certaines peuvent se faire à distance, donc sans rendez-vous comme mettre en service le compteur, activer la fonction prépaiement etc.



Accéder aux services à distance

changement de plan tarifaire (bi-horaire / mono / plurihoraire), accès à son port client, relevé d'index à distance etc.

Bénéficier de nouvelles

possibilités comme la tarification optimisée, participer à des partages d'énergie, commercialisation de l'injection, flexibilité etc.

Faciliter le prépaiement et

amener de la discrétion grâce au compteur identique, au paiement en ligne notamment.

Pour les producteurs d'énergie, avoir une **vue claire sur le prélèvement et l'injection et pouvoir accéder à de nouveaux services.**

Déploiement, où en est-on?

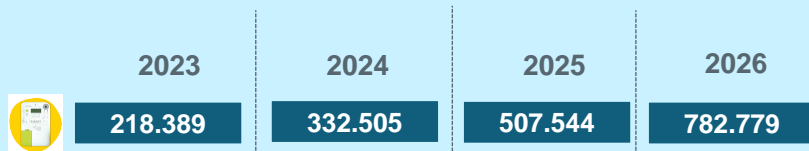
**Cible décret 100% au
31/12/2029**

**Focus CÀB actifs: 100%
remplacés au 01/01/2026**

- **20% soit 319.550 Smart Elec sur
1 567 416***

**89% CAB déployé soit 54.634
sur 61.603**

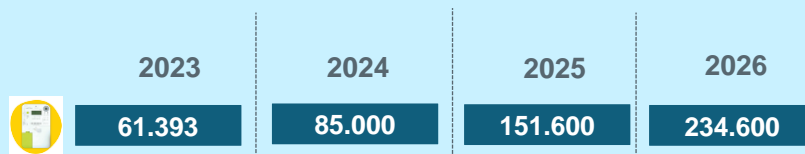
ORES 



- **18% soit 81 163 Smart Elec sur
455 936***

**57% CAB déployé soit 6 546 sur
11 535 Payguard**

 RESA



*Pour information: 61% CAB Gaz Smart
soit 6 630 sur 10 861 Payguard*

Conclusion



Investissement sur nos réseaux

Développer le réseau pour permettre l'adoption des nouveaux usages



Flexibilité

Gérer les problèmes de congestion et de tension et limiter les coûts pour la collectivité



Compteur communicant

Smartiser le réseau pour en faciliter la gestion, tout en amenant de nombreux bénéfices à nos clients