

# La FEBEG et ses membres, une responsabilité centrale, pour répondre aux défis futurs du marché de l'énergie

CWAPE, Rencontres de l'Energie – 15 avril 2016

# FEBEG, une Fédération active sur toute la chaîne de valeurs



# Table des matières

1. FEBEG
2. Un environnement en transition – tendances actuelles
3. Réponses de la FEBEG
  - a) Réduire l’empreinte écologique
  - b) Une facture abordable
  - c) Des services de qualité
  - d) Une énergie sûre
4. Conclusion

# 1. FEBEG

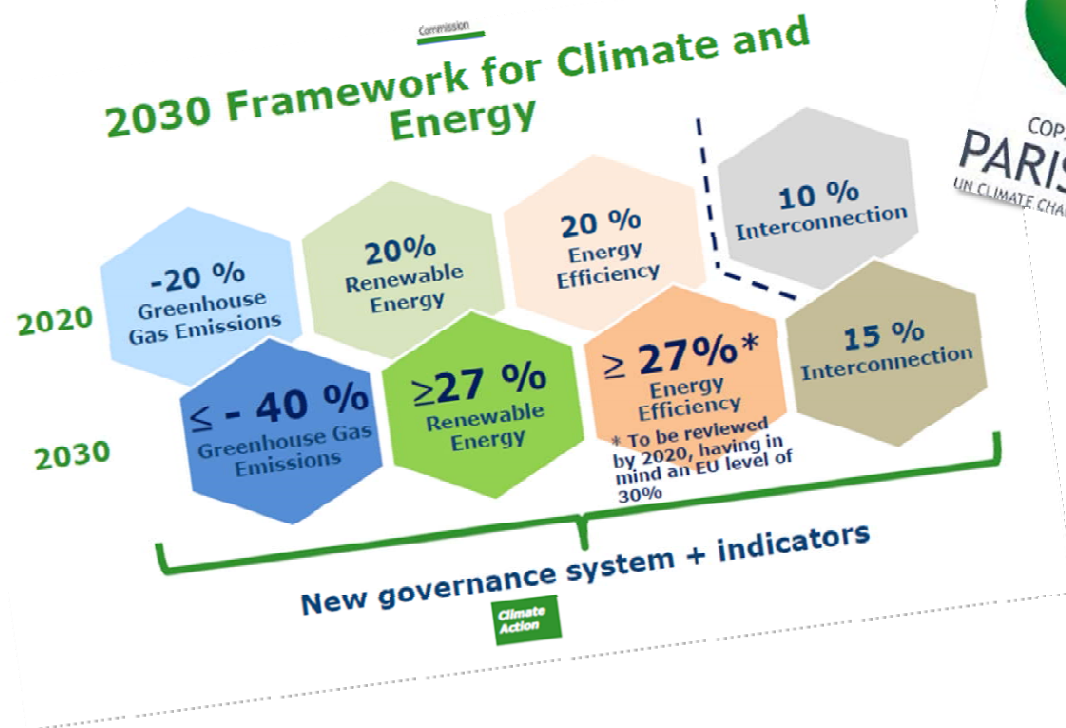
# FEBEG, chiffres clés



- 30 membres et 7.500 collaborateurs
- Activités des membres: production, échange et fourniture d'électricité et de gaz et offres de services énergétiques
- Resp. 88% et 85% de la fourniture d'électricité et de gaz en Belgique
- 98,3 % de la capacité de production sur le réseau de transport
- 4.985.000 point d'accès électricité et 2.626.000 points d'accès gaz
- 21,5 milliards de CA

## 2. Un environnement en transition

# 1. Vers un environnement décarboné, renouvelable et décentralisé



COP21 · CMP11  
**PARIS 2015**  
UN CLIMATE CHANGE CONFERENCE



Rôle prépondérant et central assigné aux secteurs de l'électricité et du gaz dans la décarbonisation

## 2. Vers un environnement digitalisé

- *'Consom'acteurs'*
- *'Prosumers'*
- *'Uberisation'*
- *'Smart applications'*
- *'The internet of things'*

1. La digitalisation accélère l'évolution vers un environnement dans lequel le consommateur est

- informé, exigeant, responsable
- à la recherche de confort durable
- à un prix concurrentiel

2. La digitalisation est un outil supplémentaire en matière de prévisibilité de l'intermittence





### 3. Vers un environnement de « consom'acteurs »

Home energy generation products



Care for home energy devices



Back-up energy storage



Connected home products



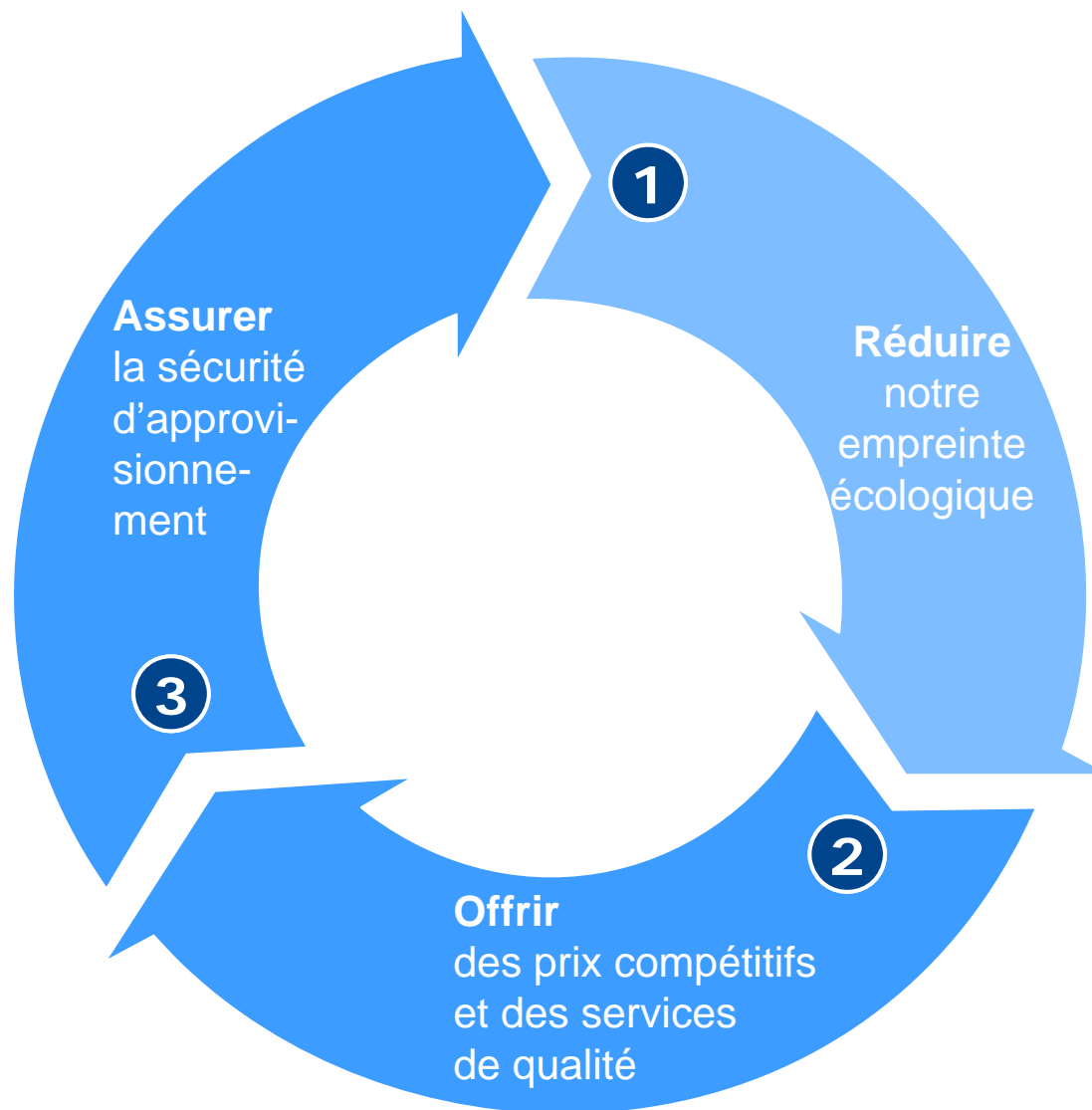
■ 2015 Accenture New Energy Consumer survey results

□ 2014 Accenture New Energy Consumer survey results

Bron: Accenture New Energy Consumer Research 2014 and 2015

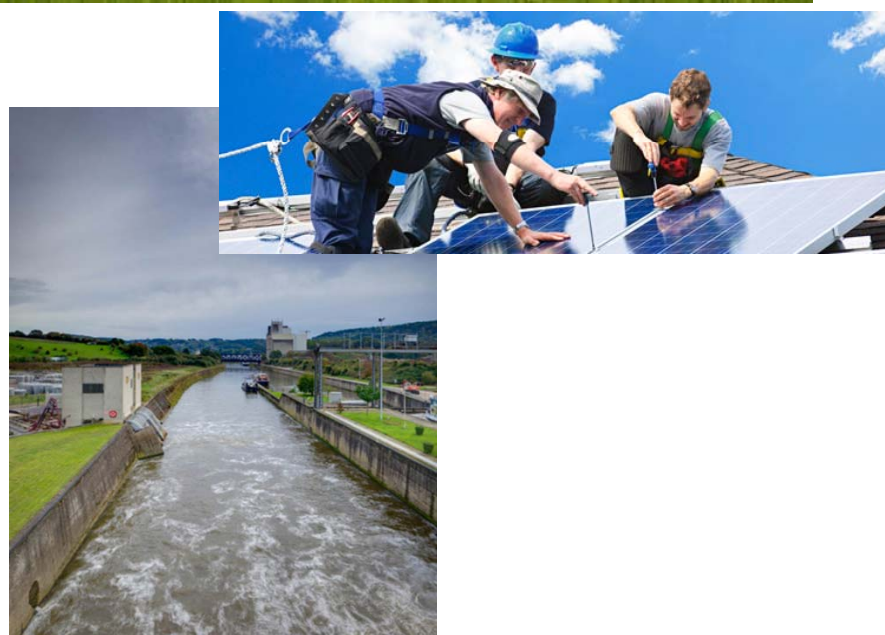
### 3. Réponses de la FEBEG

# Face à ces tendances, la FEBEG œuvre pour une énergie durable, abordable et sûre

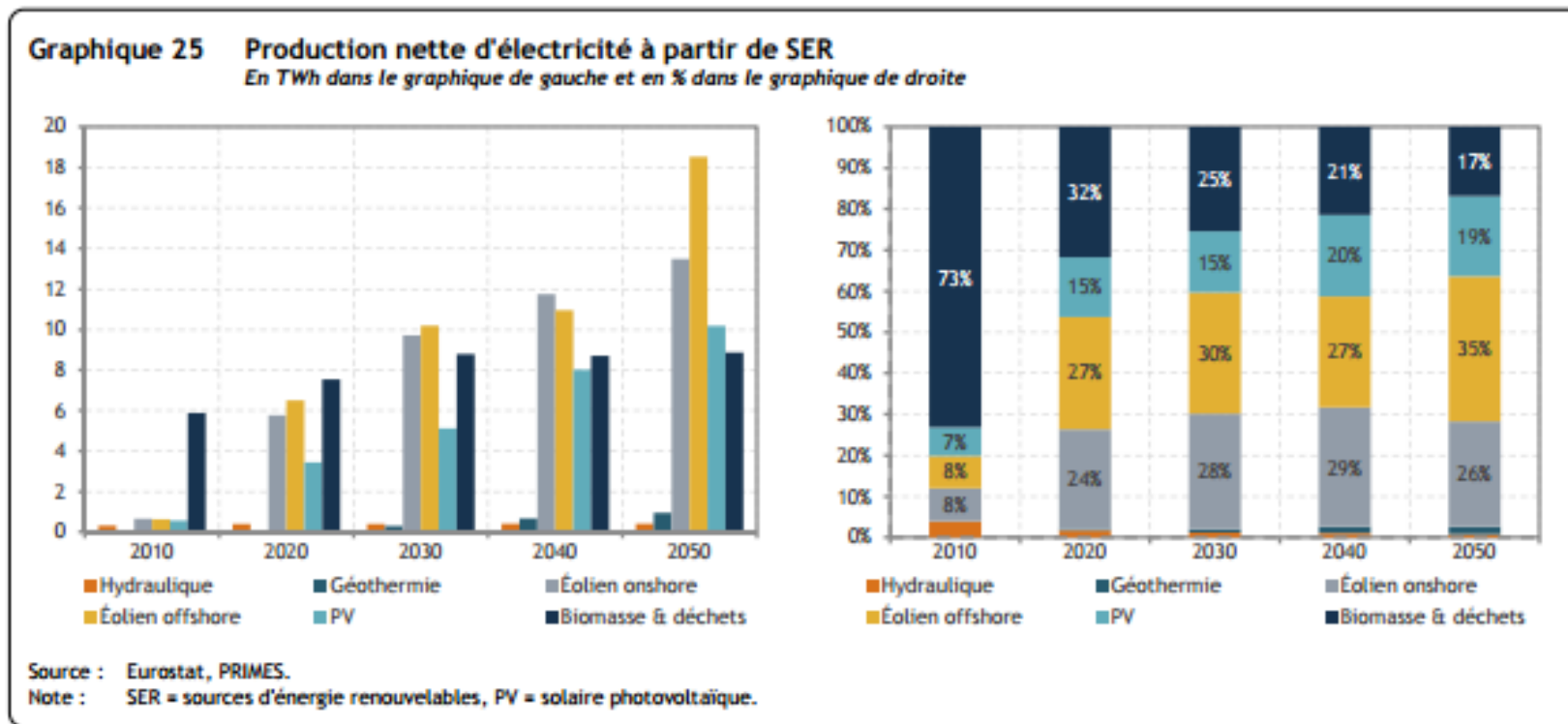


## 3.a – Réduire l’empreinte écologique

La production renouvelable représente déjà actuellement un tiers de la capacité installée en Belgique

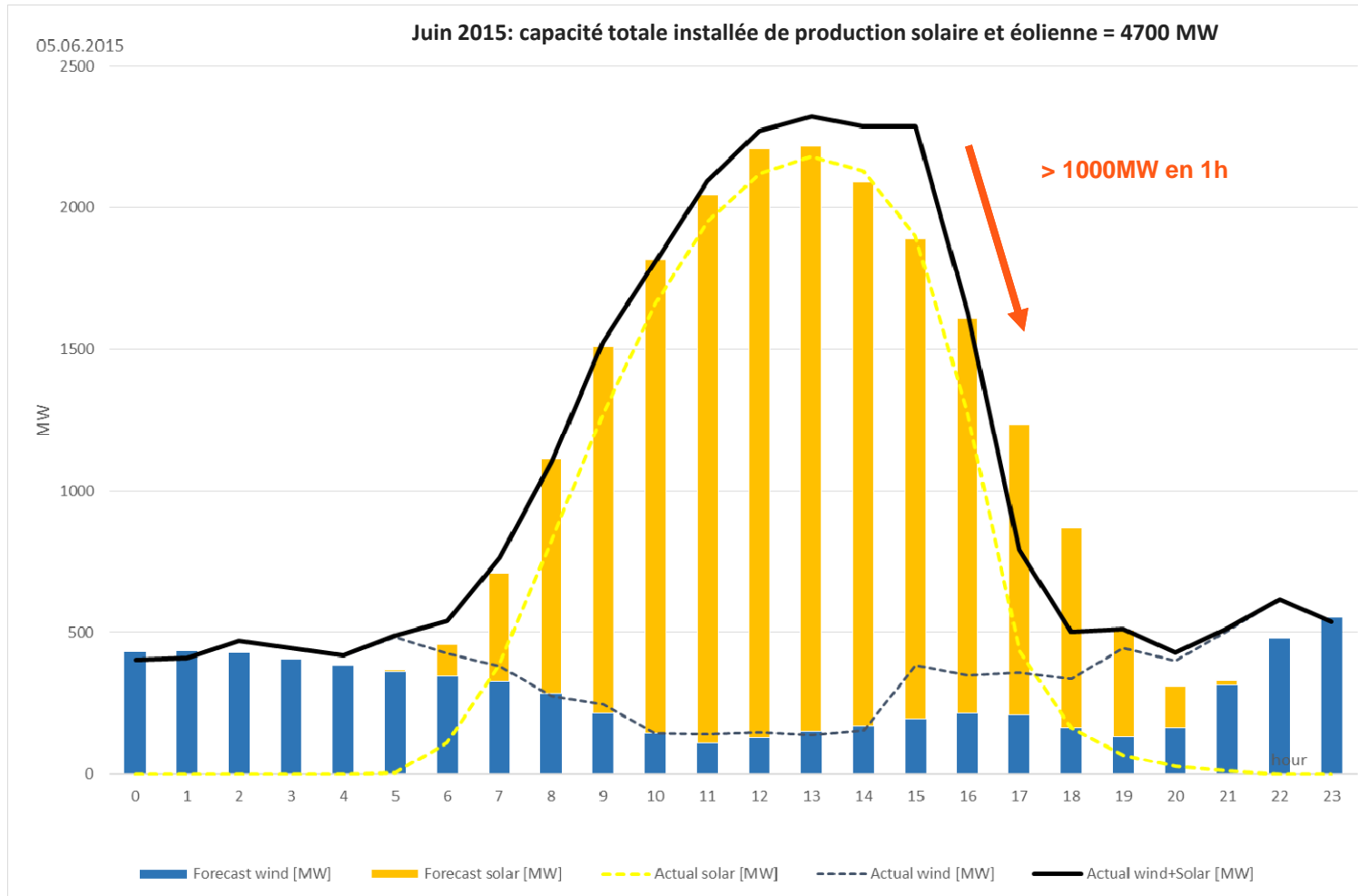


# Forte croissance attendue de la production renouvelable avec prépondérance de l'éolien



Bureau du Plan (2014)

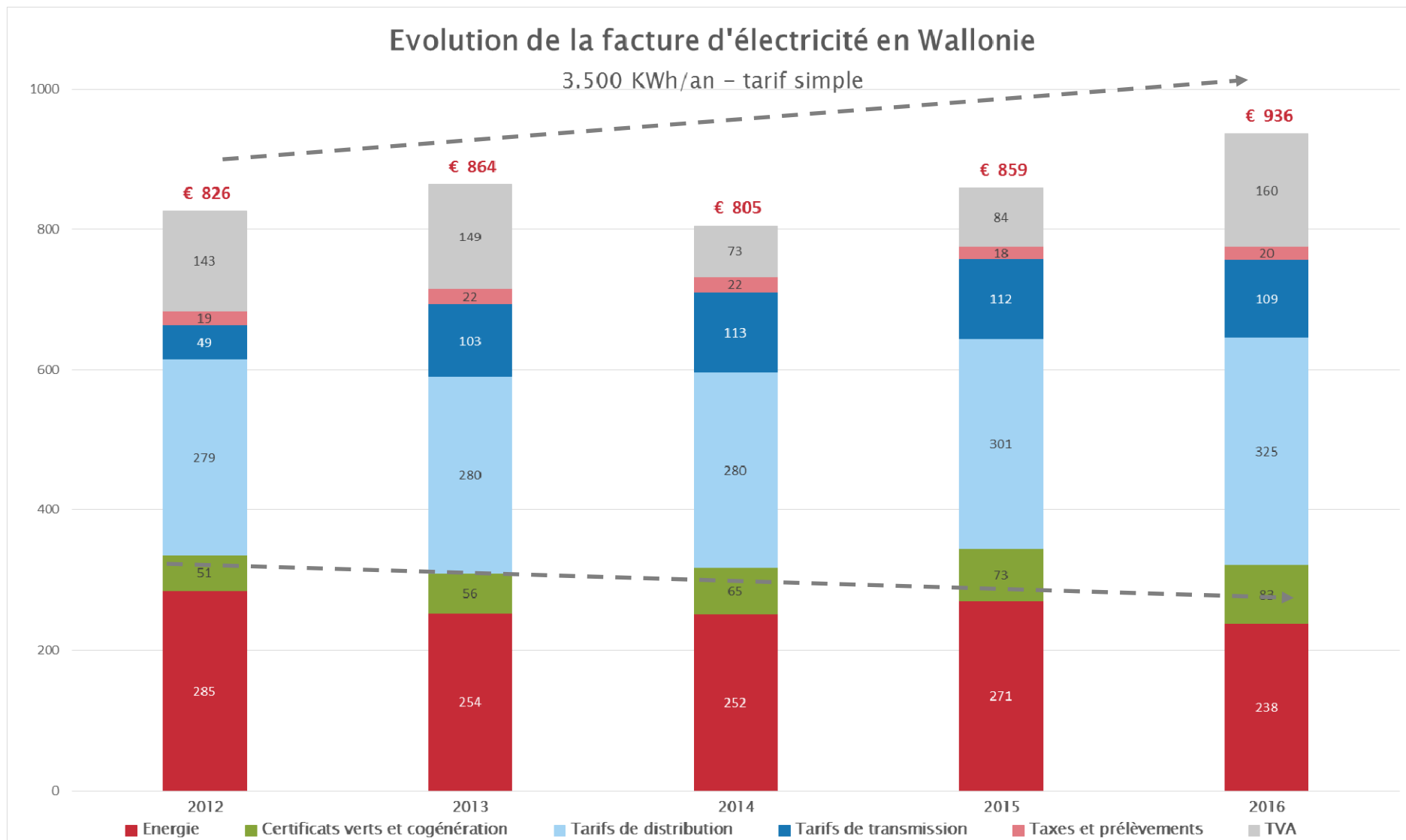
# ... Avec de nouveaux défis liés à l'intermittence



## 3.b – Offrir des prix compétitifs



# La facture augmente malgré une baisse de la composante énergie

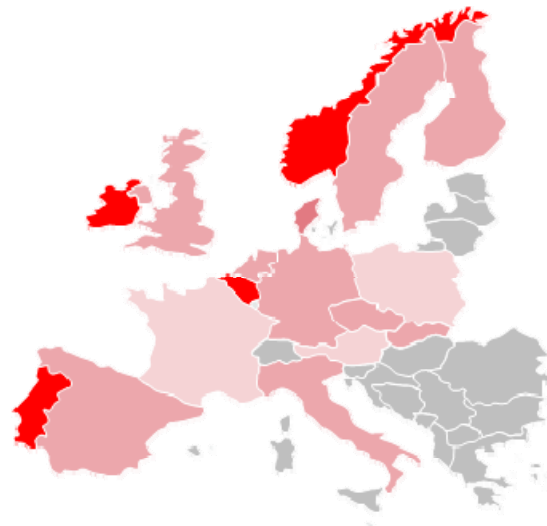


# La concurrence profite aux consommateurs...

Les fournisseurs sont en perte malgré des efforts considérables de réduction des coûts

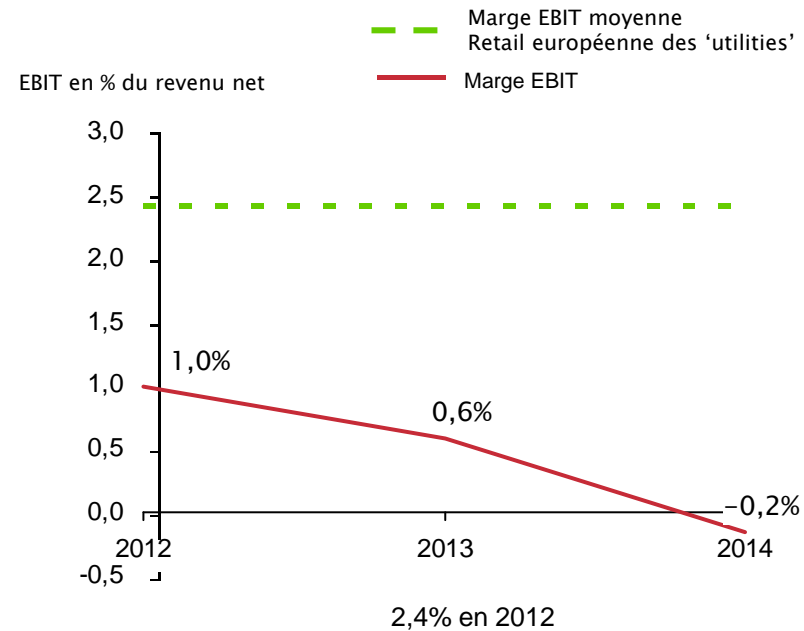
*Taux de switch le plus élevé d'Europe*

15%

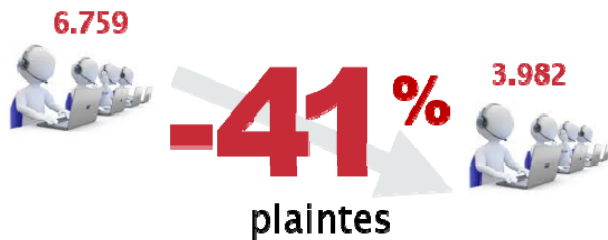


- High switch markets (>15%)
- Medium switching markets (5-15%)
- Low switching markets (1-5%)
- Negligible consumer switching

## Marge négative



*Satisfaction clientèle*

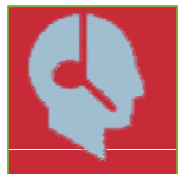


2012

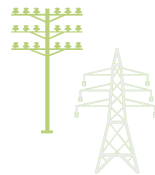
2014

Febeg

# La solution: une réduction des coûts du système global et une répartition équitable des risques

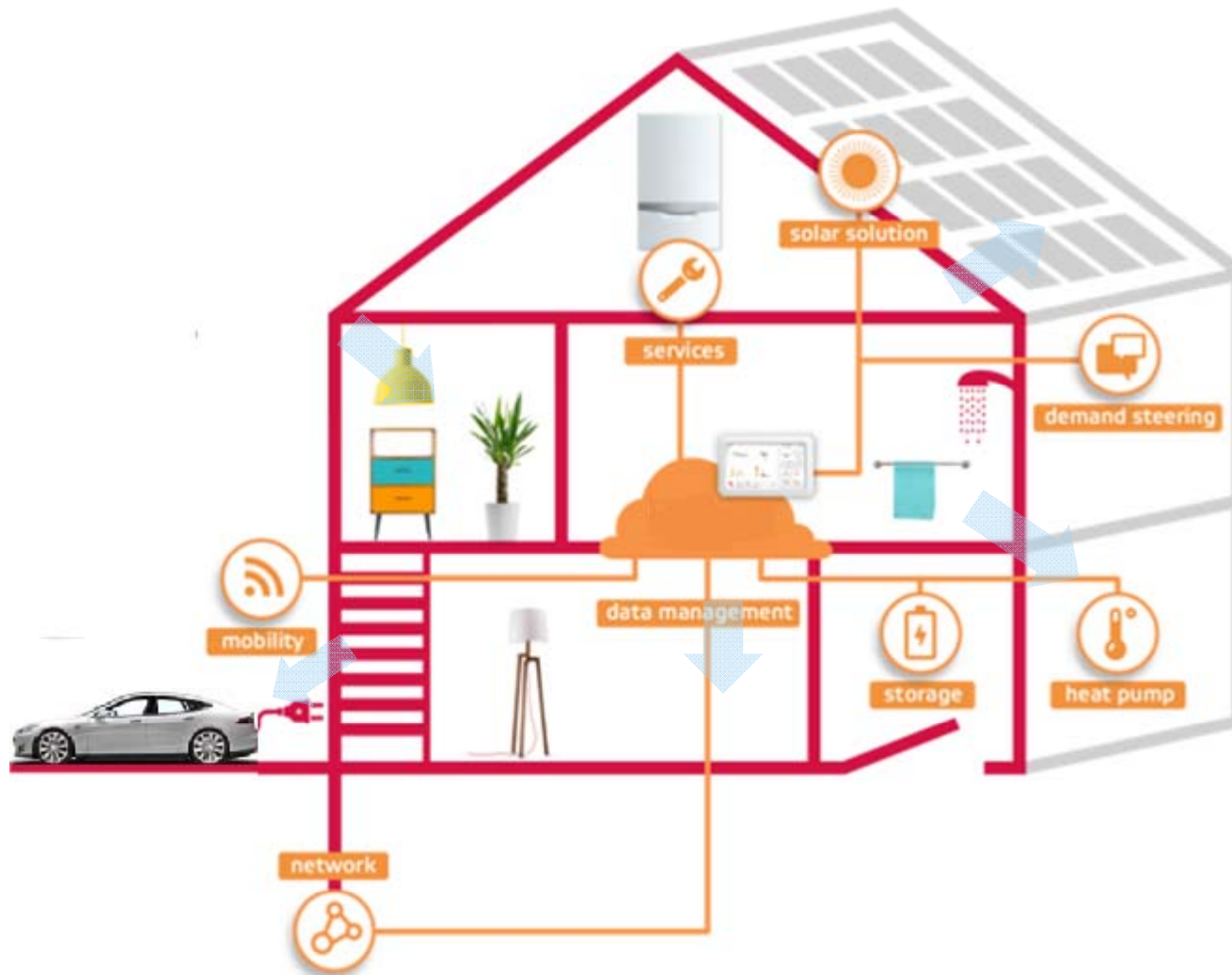


- I. Maintien de la facture unique
- II. Analyse et évaluation de la réglementation sur base d'analyses coûts-bénéfices
  - Procédures de protection du consommateur équilibrées, efficaces et supportables pour les acteurs concernés
- III. Répartition du risque sur l'entièreté de la chaîne de valeur
- IV. Simplification générale ⇔ Régulation croissante

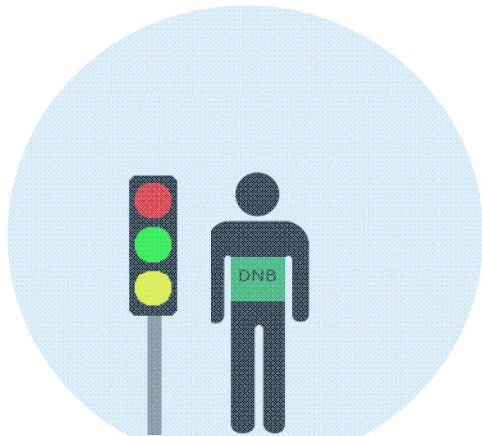
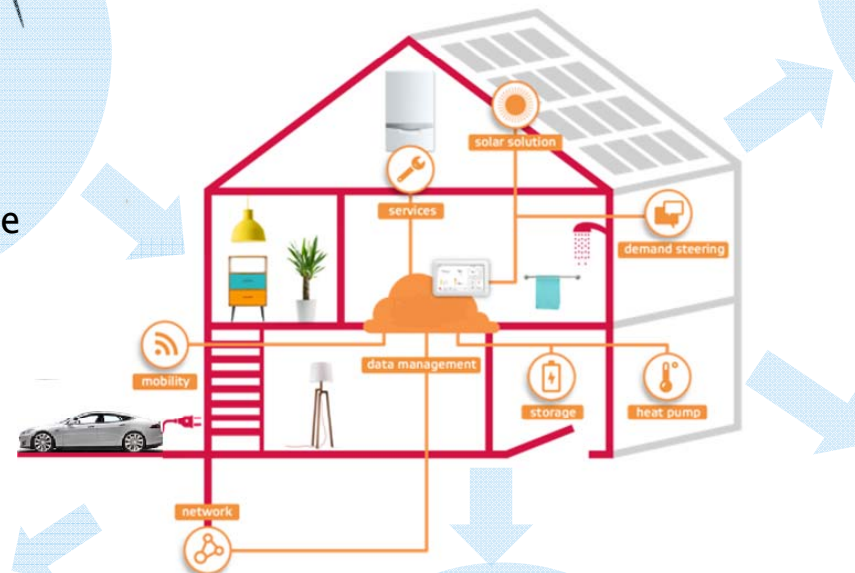
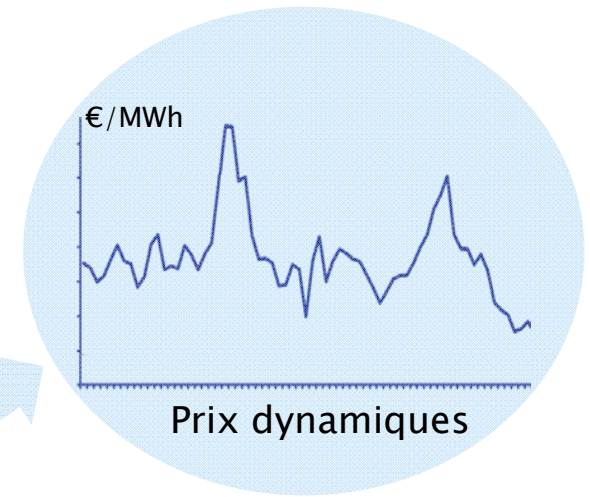
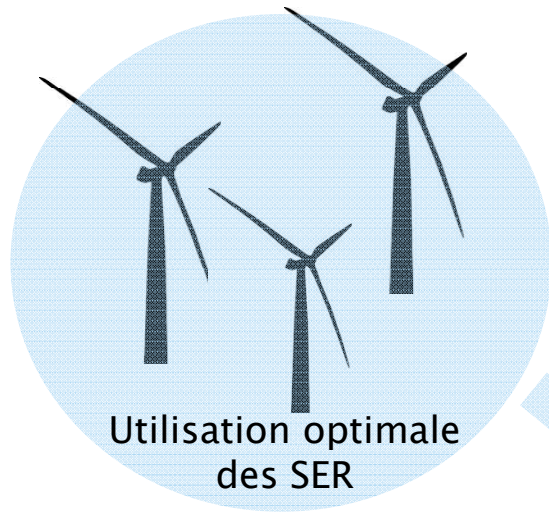


## 3.c – Offrir des services de qualité

# Le client devient un consom'acteur



# Une offre de services valorisables par le client



Les entreprises commerciales sont là pour offrir ces services

## Package total

**Services** à la **clientèle**, aux **gestionnaires de réseau** et aux **autorités**



# Des nouveaux produits et services déjà offerts et développés





# Des services proposés aux clients et aux réseaux

Des marchés fonctionnant efficacement sont la clé pour la réalisation d'une transition économique efficace en termes de coûts

Pour les clients:

- Emergence de solutions innovantes, adéquates et adaptées aux besoins des clients et supportées par les bénéficiaires uniquement

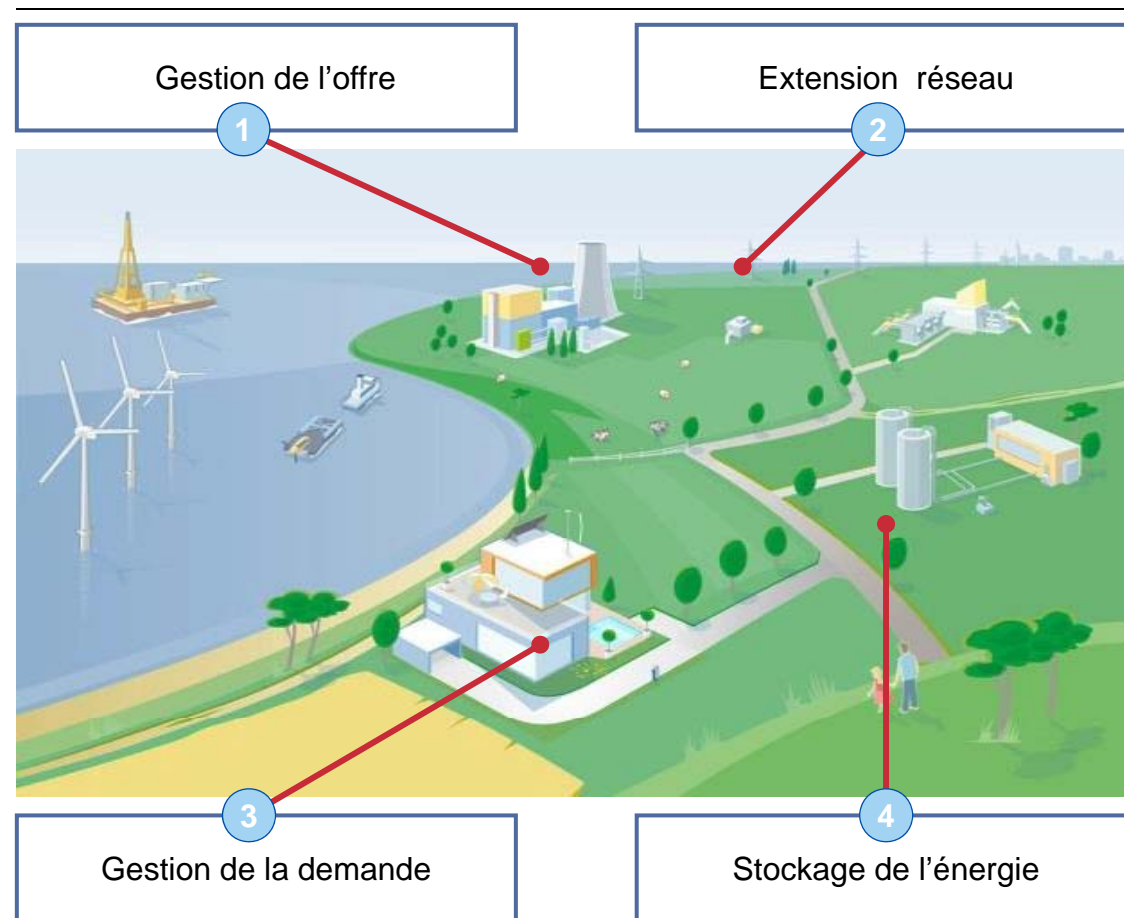
Pour les GR:

- Réponses aux besoins des GR via des mécanismes d'appels d'offres

# Exemples de services offerts au client ou au réseau dans un marché libéralisé...

Mesures techniques possibles afin d'optimiser l'utilisation du réseau

La concurrence apporte la solution sociétale la plus efficace en termes de coûts et d'innovation



....en collaboration avec les GR qui jouent un rôle essentiel de facilitateur de marché

**Pose de compteurs intelligents**

Approche individualisée par client

Dynamiser le marché

**Proposition de tarifs de réseau intelligents**

Transparents

Non discriminatoires

Incitatifs pour l'utilisateur et le gestionnaire de réseau

**Lancement d'appels d'offres pour les services au réseau et solutions innovantes**

Services auxiliaires  
Services de décongestion, de stockage, ...

# Ne pas s'écarter des principes fondamentaux de la libéralisation...

- Rôle central du régulateur et du législateur
- Dissociation stricte et effective des fonctions de marché:
- Mise en place de véritables règles de marché qui permettent les échanges et le développement de services et de *commodity* entre acteurs commerciaux

## Qui sont garants...

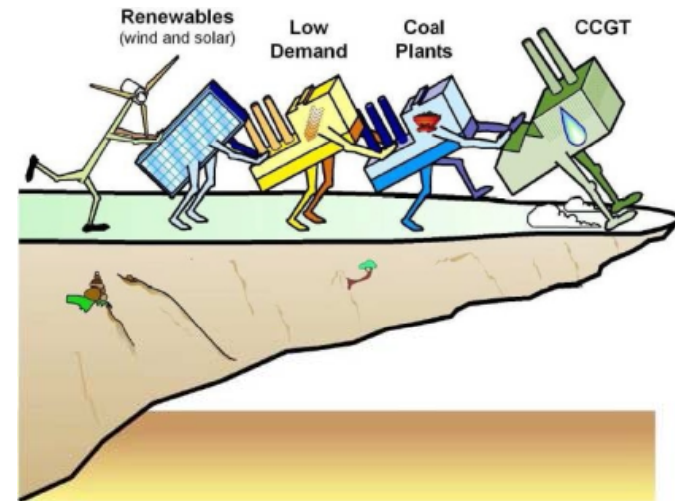
- D'une production plus efficace d'électricité
- D'un établissement des coûts réels et de gestion des risques
- D'une amélioration de la qualité du service et la participation des consommateurs
- D'innovations
- D'effets environnementaux positifs

Respect des rôles régulés et commerciaux est la condition sine qua non du développement du secteur dans l'intérêt général et au moindre coût

## 3.d – Assurer la sécurité d’approvisionnement

# Le market design actuel ne rémunère pas la valeur de la capacité flexible

History of Clean Spark Spread Yearly Futures (55% efficiency baseload)



2016: 1300 MW (fermeture d'actifs thermiques)

2017: 750 MW (fermeture réserve stratégique)

# Evolution nécessaire du market design

- Besoin d'un marché qui rémunère la capacité pour garder des centrales back-up flexibles et fiables dans le marché
- Les sources d'énergie renouvelable (SER) intermittentes (éolien, solaire) nécessitent des actifs de production capables d'absorber l'intermittence et de back up en cas d'absence de vent ou de soleil
- Le marché de l'énergie seul ne couvre plus les coûts fixes de ces actifs

**Nécessité de faire évoluer ce modèle pour également valoriser la capacité disponible**

## 4. – Conclusion



# Conclusion

La FEBEG veut guider la transition vers un environnement encore davantage décarboné, digitalisé et décentralisé, avec la volonté d'offrir une énergie durable, abordable et sûre, et des services innovants et de qualité.



Merci de votre attention