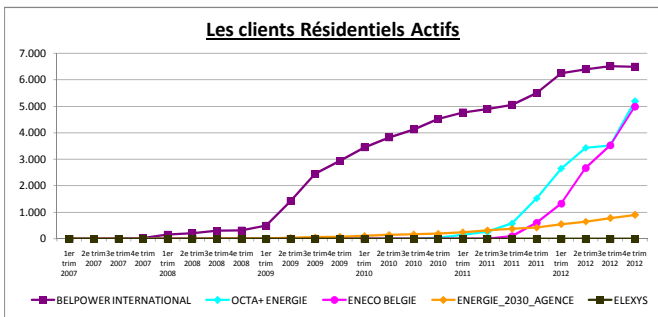
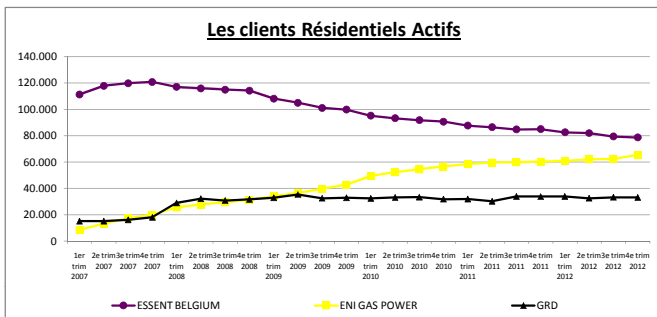
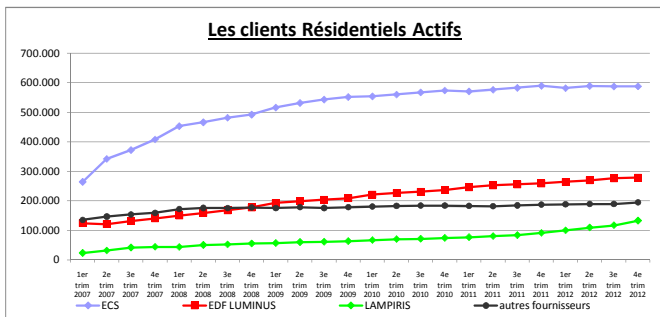
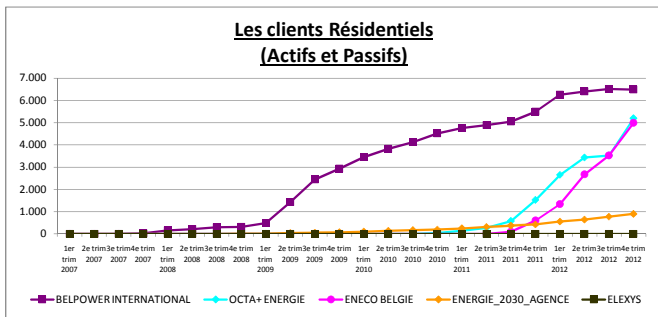
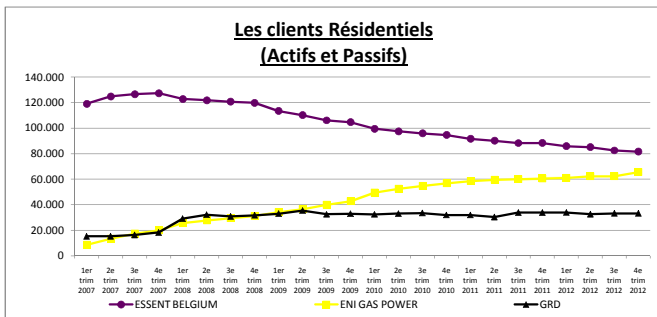
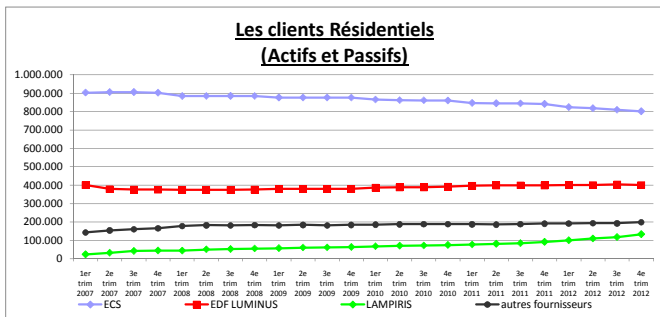
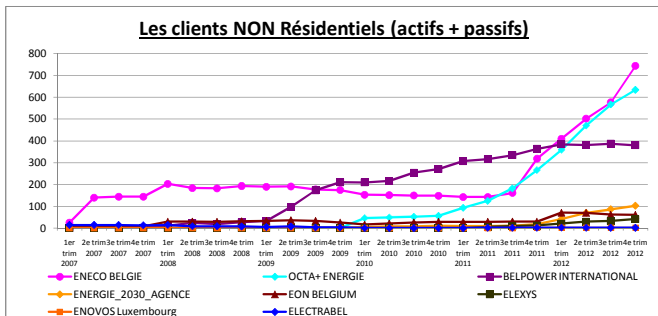
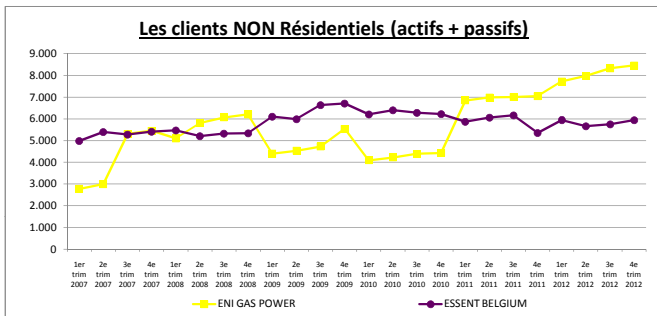
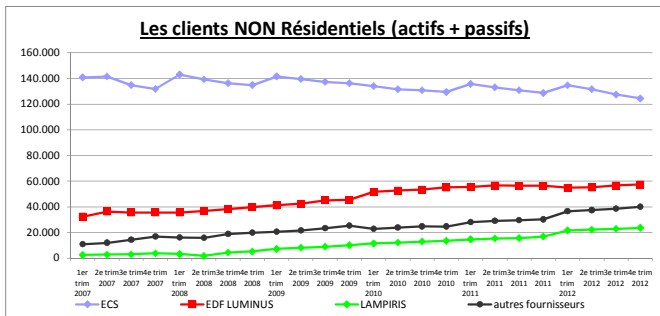
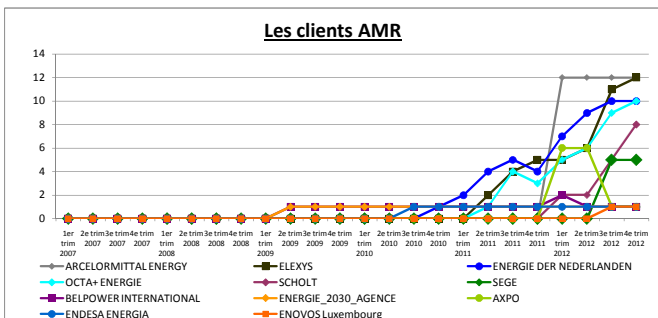
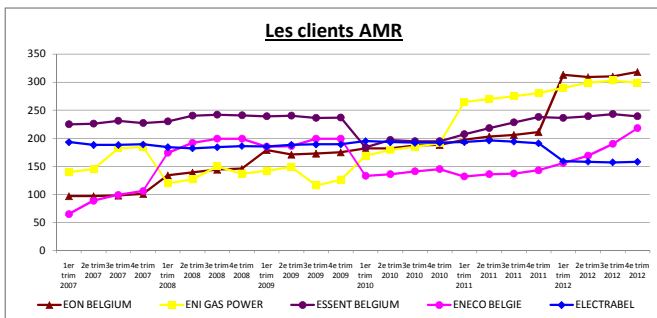
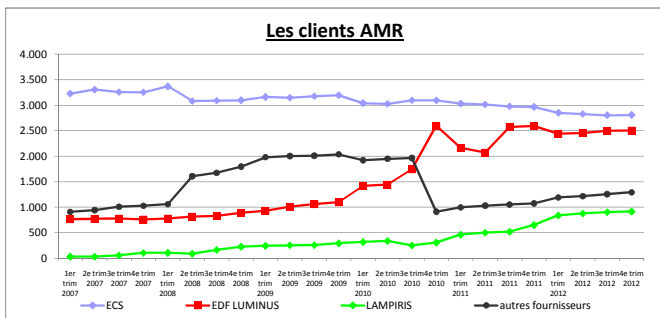
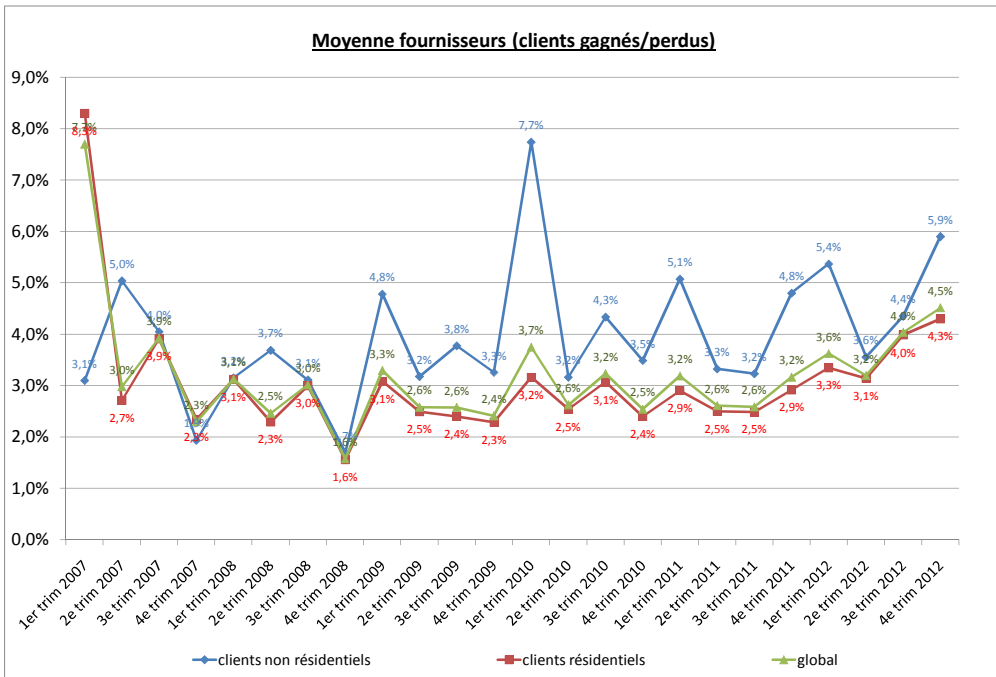
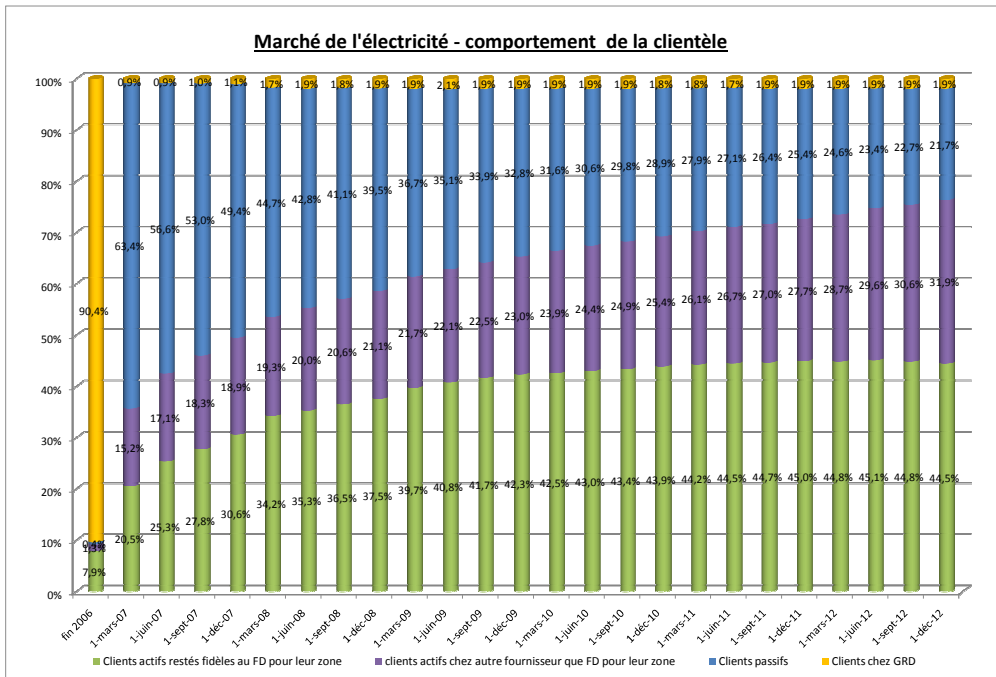
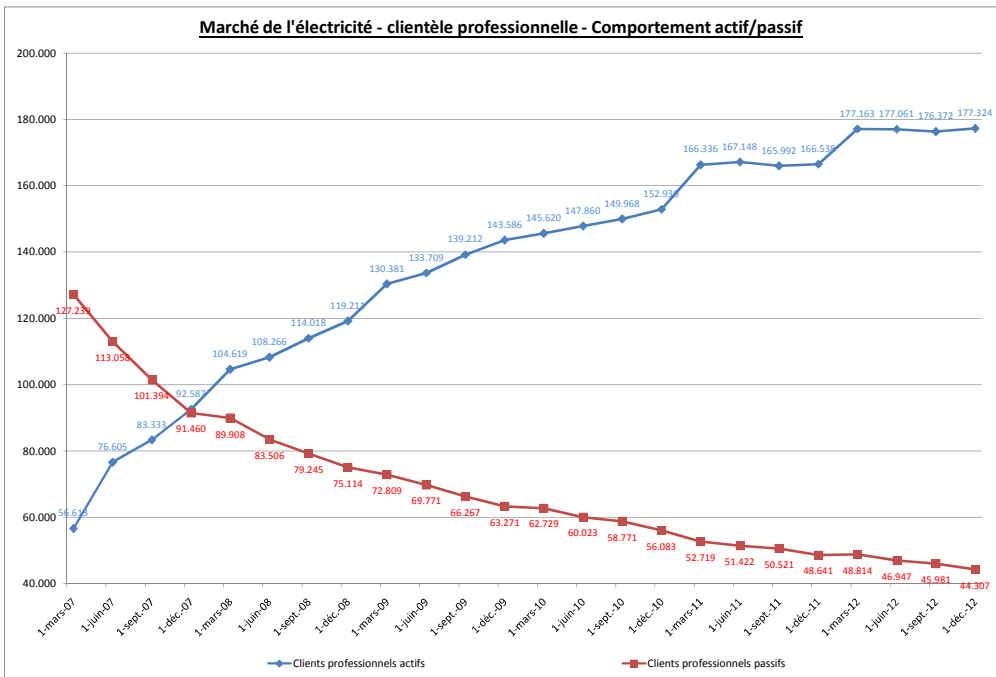
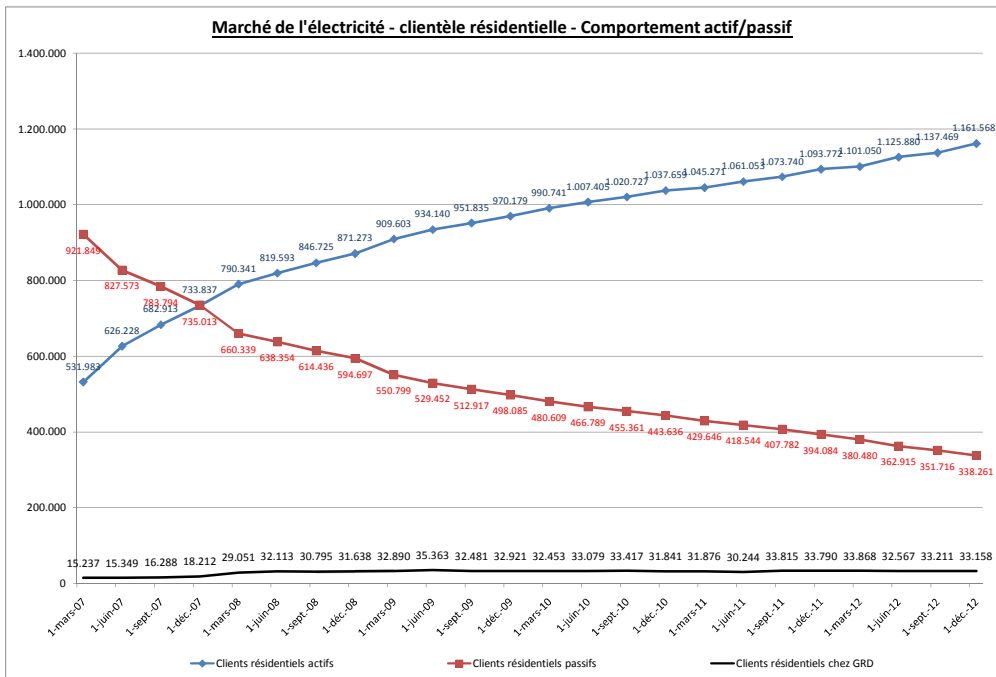
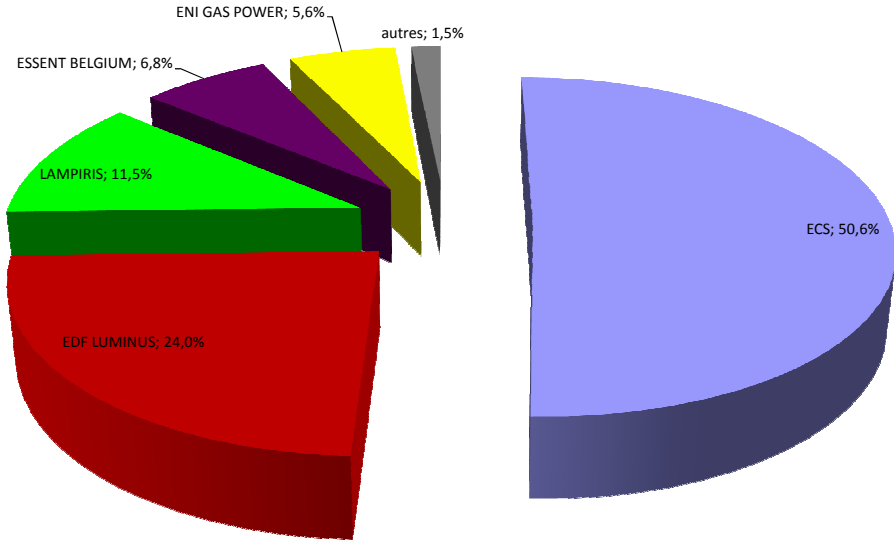


Marché de l'électricité en Région wallonne : situation provisoire pour le 4ème trimestre 2012

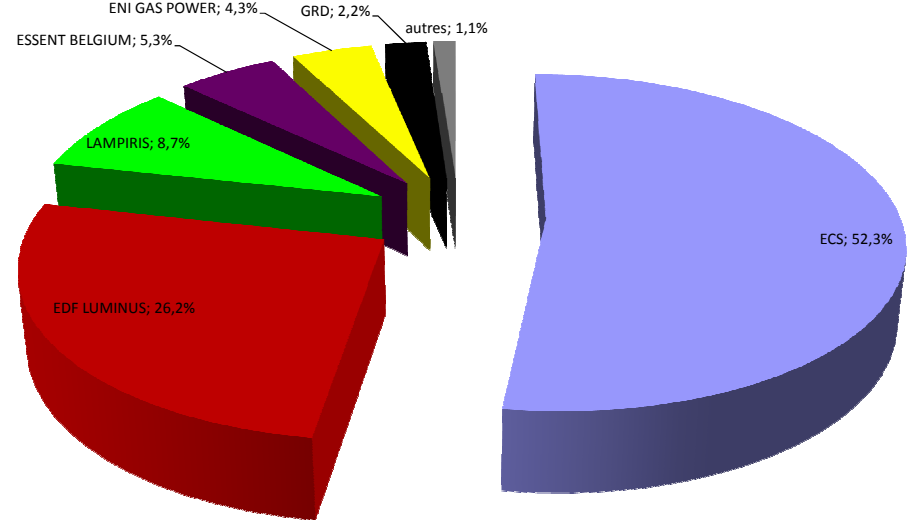




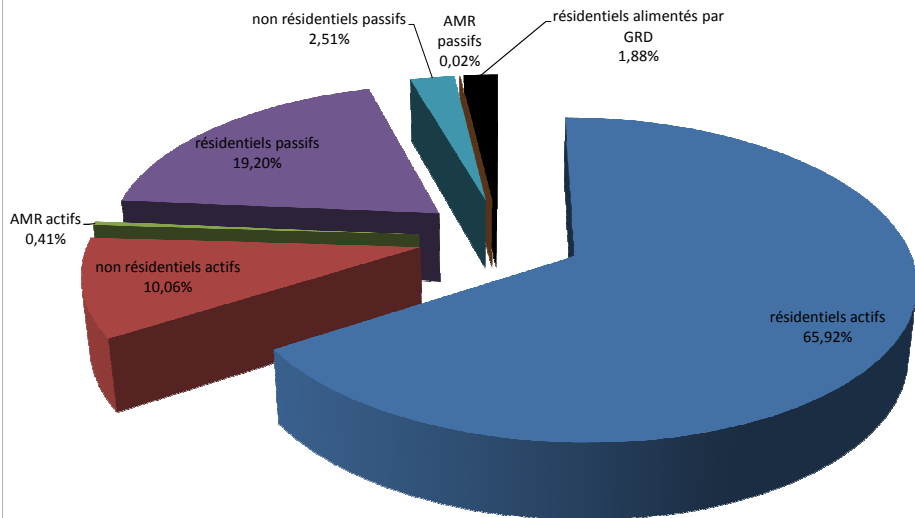
Marché de l'électricité - répartition des clients résidentiels actifs - situation au 1er décembre 2012 (Total : 1161568 clients)



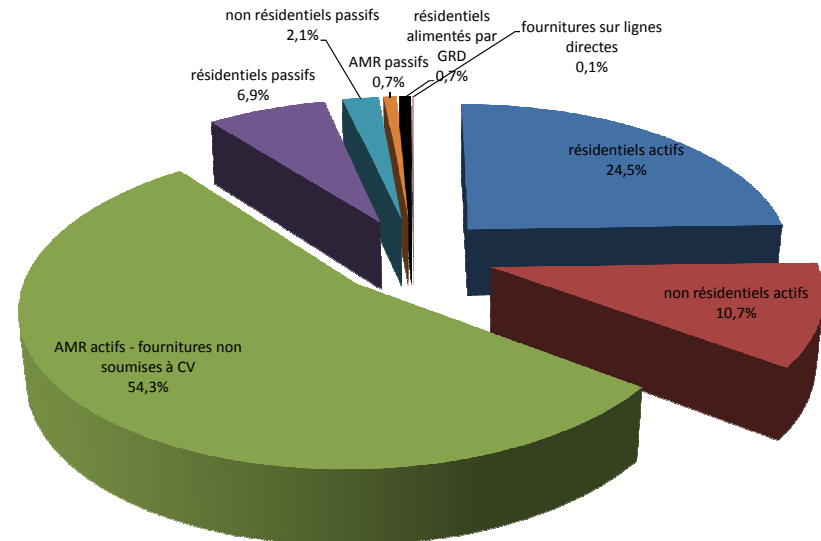
Marché de l'électricité - répartition des clients résidentiels (actifs et passifs) - situation au 1er décembre 2012 (Total : 1532987 clients)



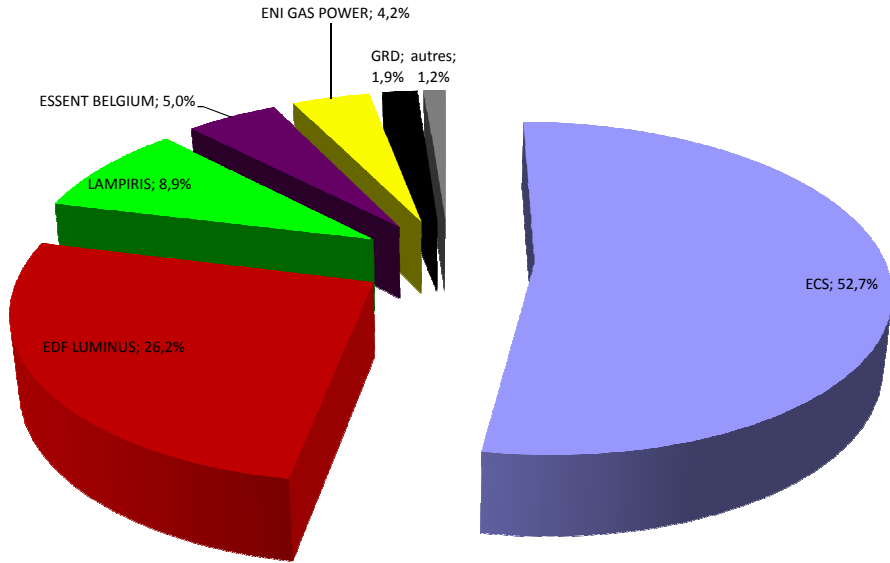
Marché de l'électricité - répartition des clients en nombre - situation au 1er décembre 2012 (Total : 1762145 clients)



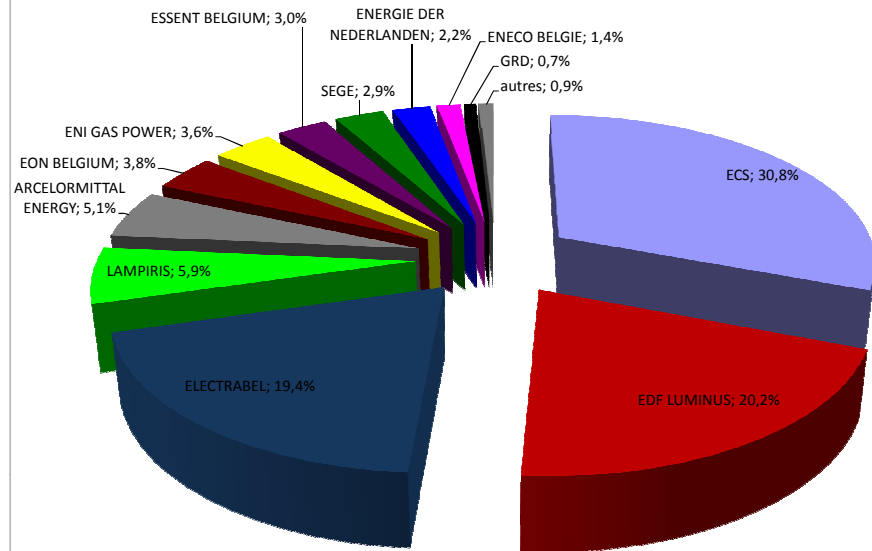
Marché de l'électricité - répartition des clients en volume - situation du 4ème trimestre 2012 (Total : 5913 GWh)



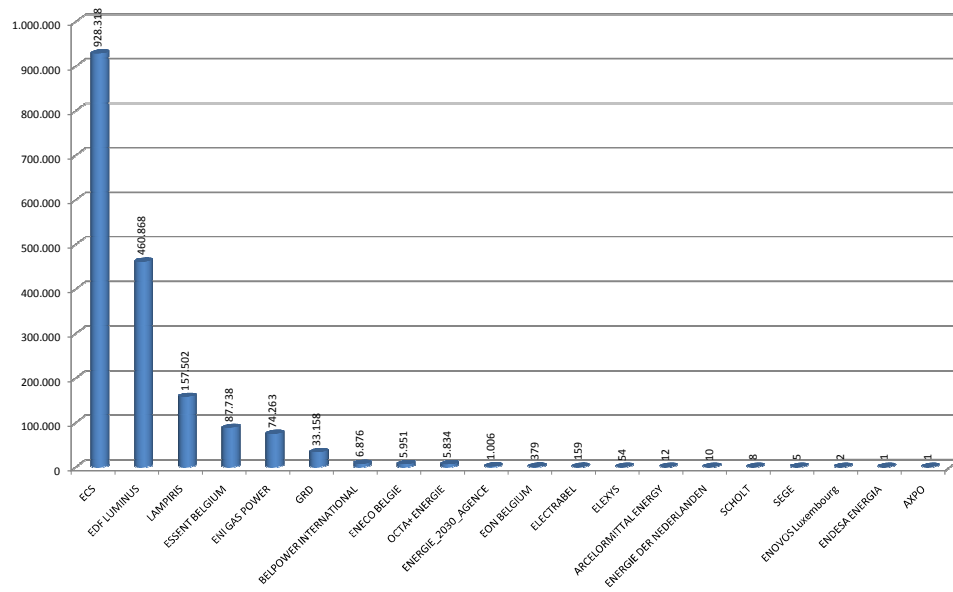
Marché de l'électricité - part de marché en nombre de clients sur réseaux - situation au 1er décembre 2012 (Total : 1762145 clients)



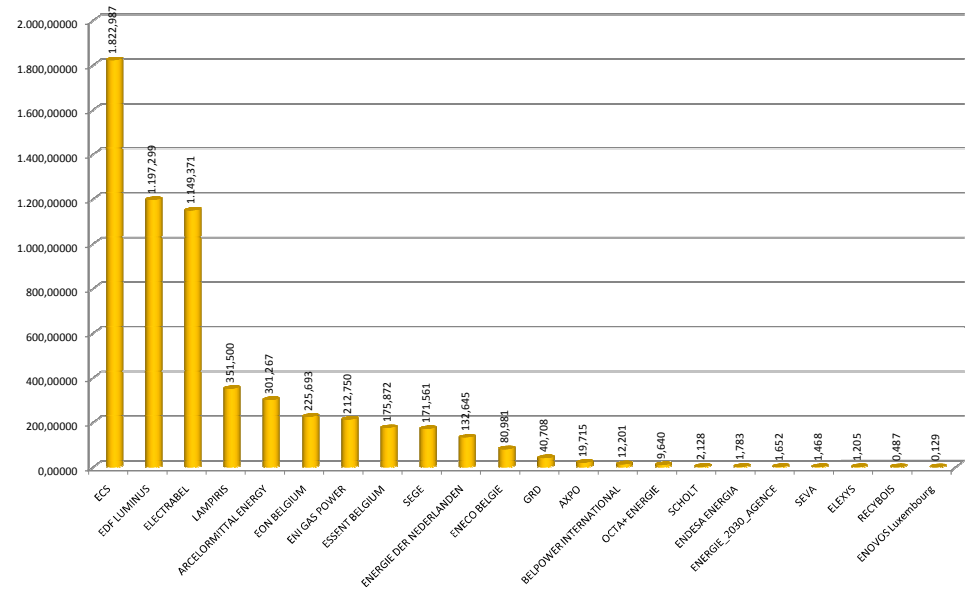
Marché de l'électricité - répartition des fournitures - situation du 4ème trimestre 2012 (Total : 5,913 TWh)



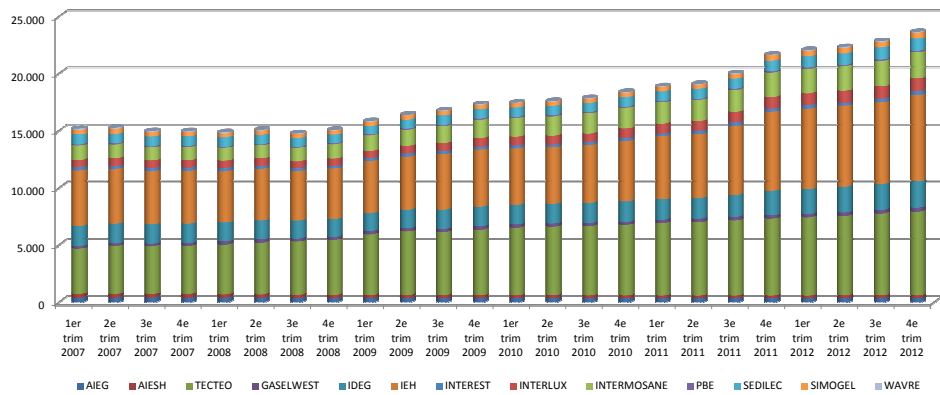
Marché de l'électricité - part de marché en nombre de clients sur réseaux - situation au 1er décembre 2012 (Total : 1762145 clients)



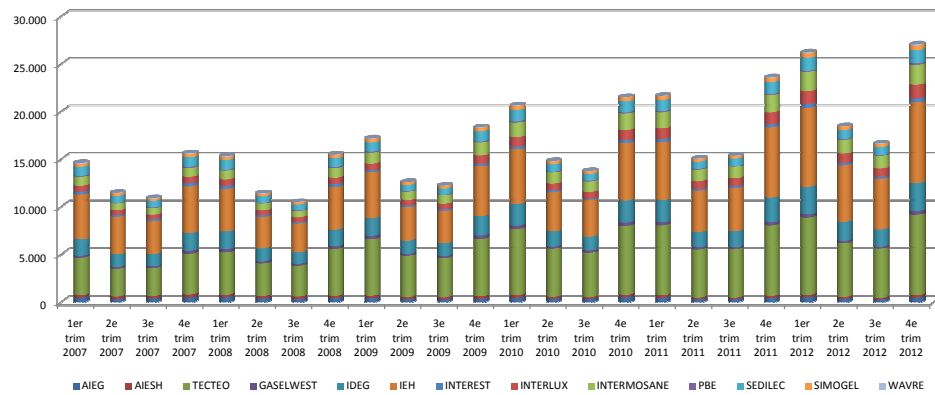
Marché de l'électricité - répartition des fournitures - situation du 4ème trimestre 2012 (Total : 5,913 TWh)



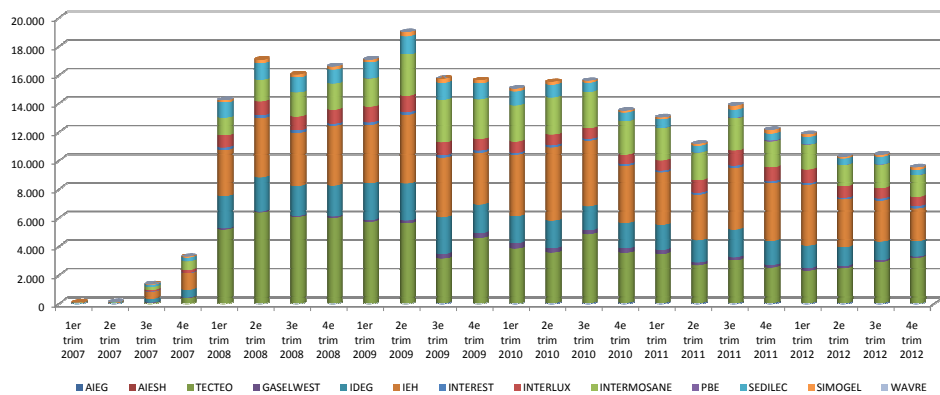
Evolution du nombre de clients protégés alimentés par les GRD



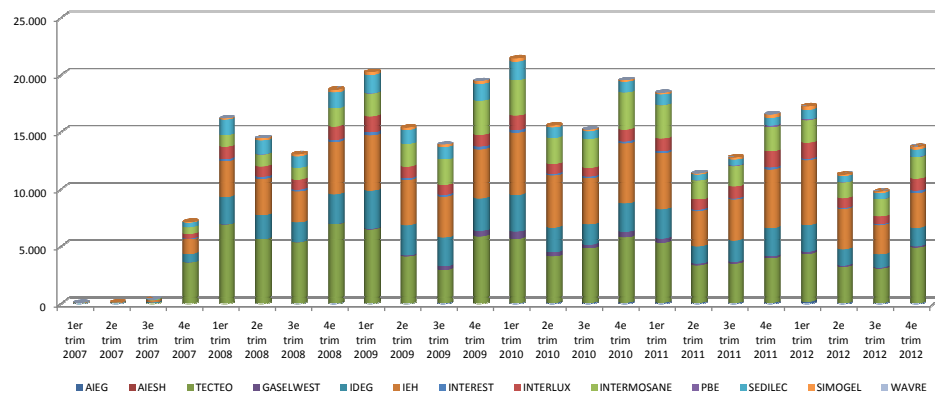
Evolution des fournitures aux clients protégés alimentés par les GRD (en MWh)



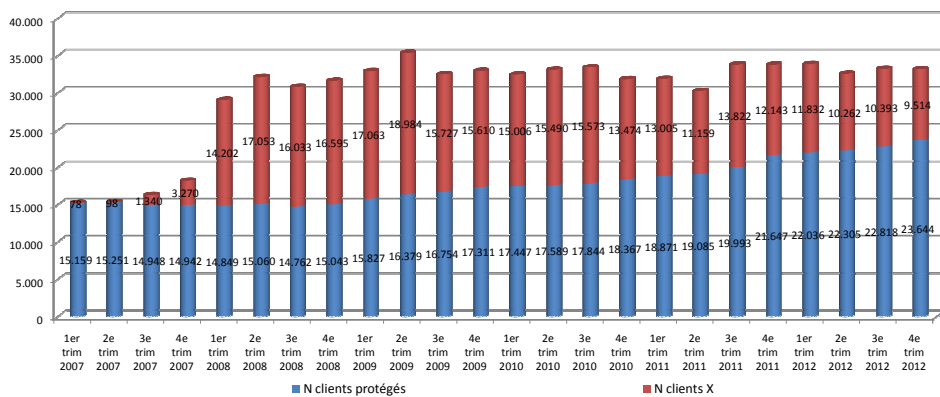
Evolution du nombre de clients X alimentés par les GRD



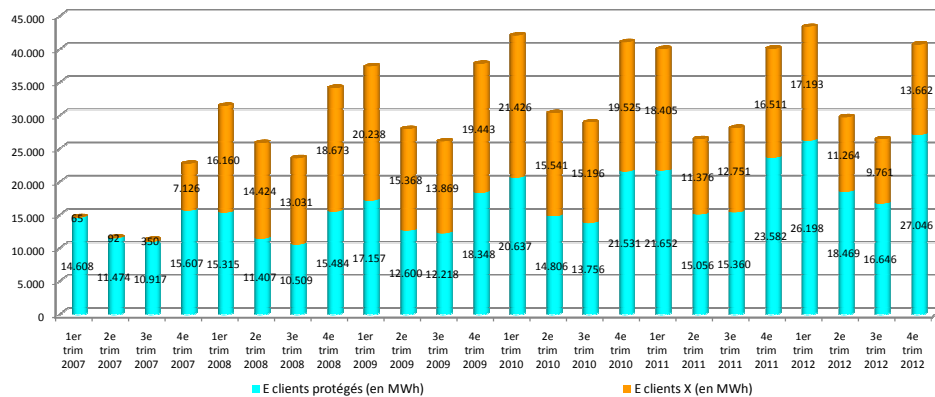
Evolution des fournitures aux clients X alimentés par les GRD (en MWh)



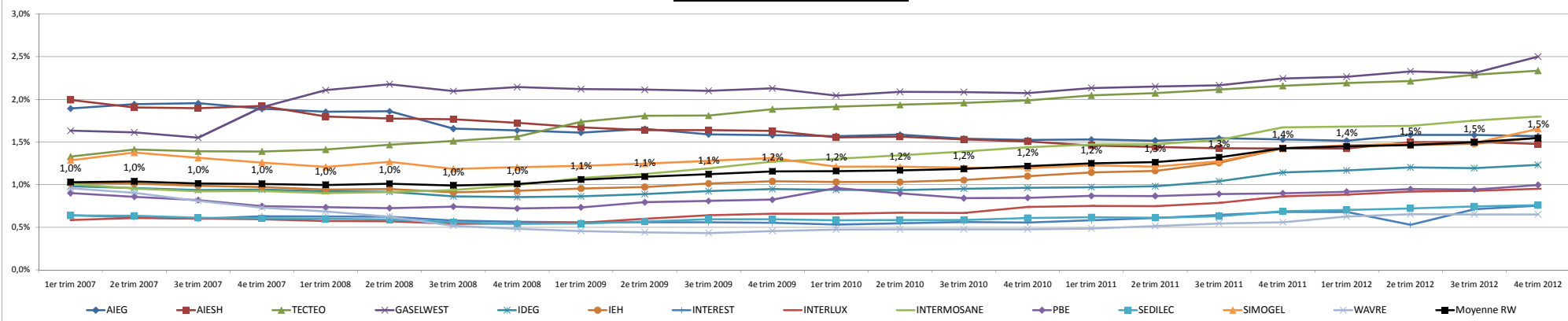
Evolution du nombre de clients X et protégés alimentés par les GRD



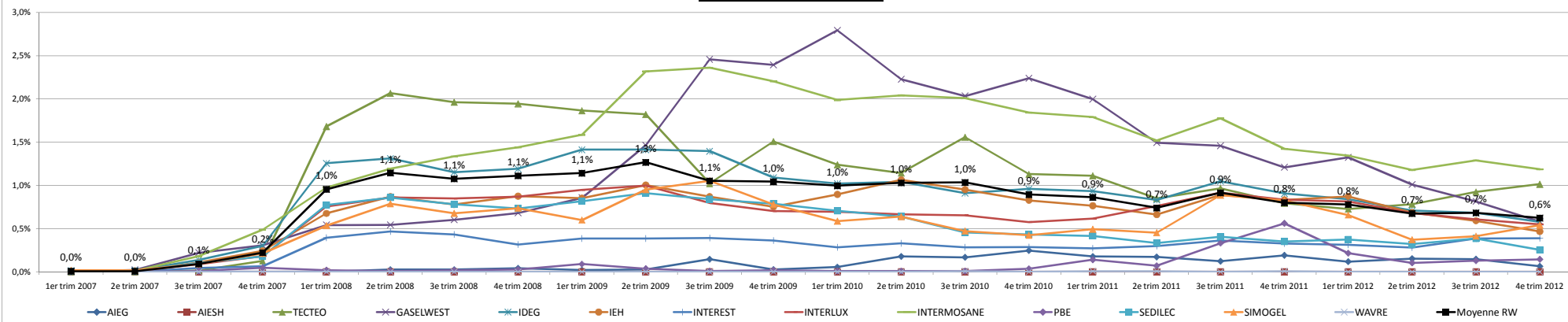
Evolution des fournitures aux clients X et protégés alimentés par les GRD (en MWh)



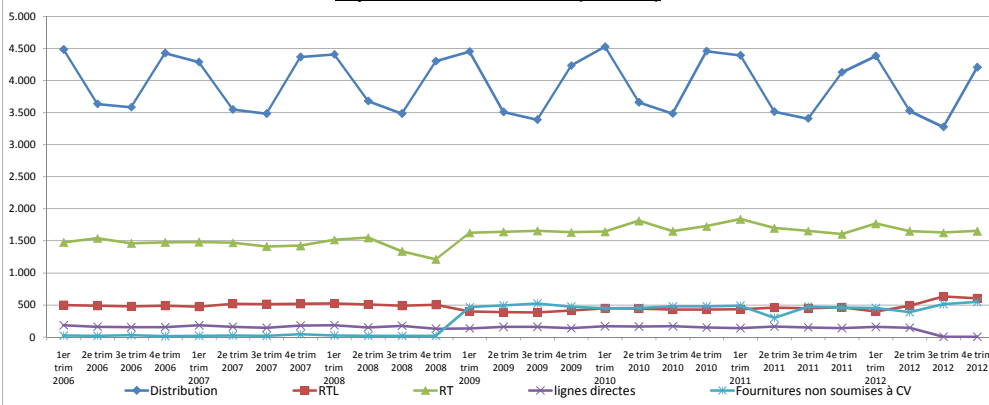
Evolution du % de clients protégés



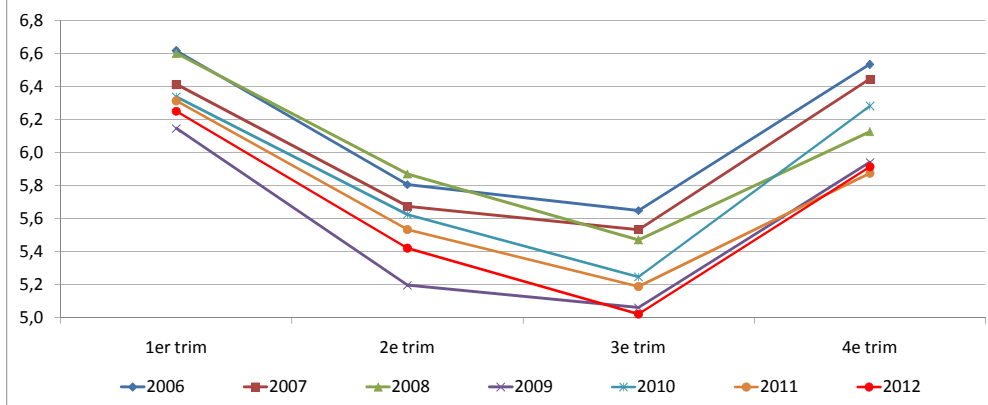
Evolution du % de clients X



Répartition des fournitures (en GWh)



Energies soumises à CV (en TWh)



NB : l'augmentation des énergies sur le RT ainsi que celles non soumises à CV provient essentiellement de la prise en compte des énergies de pompage par Electrabel sa dans ses déclarations de 2009

