



**CWaPE**  
Commission  
Wallonne  
pour l'Énergie

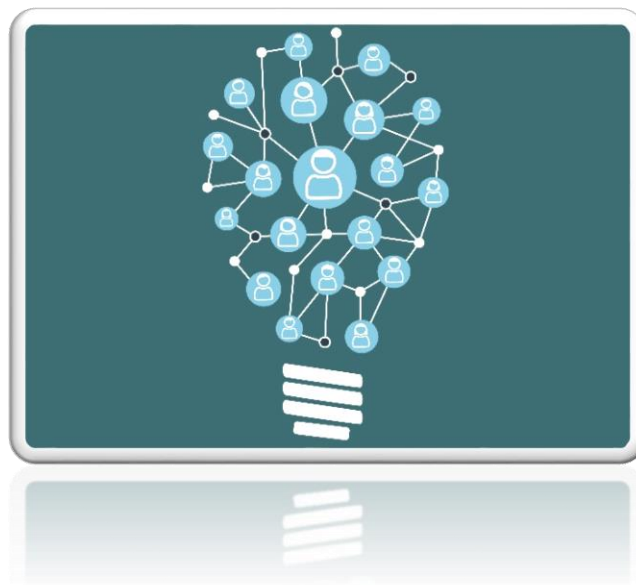
In partnership with



*Journée d'étude – Full day event*

**« Le cadre de l'autoconsommation collective  
en Région wallonne et en Europe »**  
**« *Collective self-consumption framework  
in Wallonia and in Europe* »**

**4 AVRIL 2019**



# PROGRAMME

La langue de présentation apparaît dans le titre de chaque intervention ; tous les supports seront en anglais  
*Presentation language appears in the title of each intervention ; all supporting slides will be in English*

- 9h30-10h00 :** Welcome & coffee
- 10h00-10h20 :** Mot de bienvenue et introduction par le Président de la CWaPE
- 10h20-11h00:** Renewable energy communities and local energy communities in recently modified European law (Mikolaj Jasiak, European Commission)
- 11h00-11h30 :** Autoconsommation collective en Région wallonne (Dimitri Deweyer, conseiller juridique, Cabinet du Ministre wallon de l'Énergie)
- 11h30 – 12h30:** Panel Discussion: Risks and opportunities from a consumer perspective  
Moderator: Annette Jantzen, National Energy Ombudsmen Network  
Josh Roberts – Advocacy Officer, REScoop  
Holger Schneidewindt - Energy Law & Policy Consultant at German Consumer Association North-Rhine Westphalia, Founder of Energy-Democracy.org ; Representative of consumer organisation to be confirmed
- 12h30 -13h30:** Light lunch
- 13h30-14h00 :** Quelle tarification pour l'autoconsommation collective ? Retour d'expérience de la France (Anne-Sophie Dessillons, Chef du département Distribution, CRE)
- 14h00-14h30:** Exemplary cases from Europe (Dirk Vansintjan, President of the European federation of groups and cooperatives of citizens for renewable energy at REScoop.eu)
- 14h30-15h30 :** Projets pilotes mis en œuvre en Wallonie  
14h30 – 14h50 : Rappel du cadre réglementaire (Thierry Collado – Directeur, Direction gaz & électricité, CWaPE)  
14h50- 15h10 : MeryGrid : optimisation de l'autoconsommation collective (Willy Legros (NETHYS), Président du comité de pilotage Merygrid et Bertrand Cornélusse (ULiege) Chargé de cours, Chaire NETHYS)  
15h10-15h30 : E-cloud (Inne Mertens, Directeur Gestion Marché/clientèle, ORES)
- 15h30-16h00 :** Q & A
- 16h00-16h30 :** Conclusions

*En ce moment à la CWaPE et lors de l'évènement : exposition des œuvres de Valérie Van Wallegghem (huiles sur toile) - Now at CWaPE and during the event : Valérie Van Wallegghem's painting exhibition (oil on canvas).  
<http://www.lesartlevents.be/expositions-et-creations/creaval/>*