

# Rencontres de l'énergie

Renforcer l'information au consommateur  
Accroître la production efficiente (SER et COGEN)

CWaPE, le 9 novembre 2016

Pierre-Yves CORNÉLIS  
Conseiller senior



## Renforcer le marché & l'information du consommateur

- Introduction
- Mécanisme
- Vision
- *Directive 2009/72/CE*



## Accroître la production efficiente (RES & CHP)

- Du monde à la Wallonie
- Constats
- Vision
- *Directive 2009/28/CE*



## Renforcer le marché & l'information du consommateur

- Introduction
- Mécanisme
- Vision
- *Directive 2009/72/CE*



## Accroître la production efficiente (RES & CHP)

- Du monde à la Wallonie
- Constats
- Vision
- *Directive 2009/28/CE*

Usage

Garanties d'origine

Définition

## **Coca-Cola vend de l'eau du robinet**

La firme a reconnu que, sous le label Dasani, elle vendait de l'eau de distribution provenant de la Tamise.

Achetée 0,004 €/L, cette eau était purifiée, filtrée trois fois et embouteillée pour être vendue à 2,8 €/L.

*Nouvel Observateur, mars 2004*

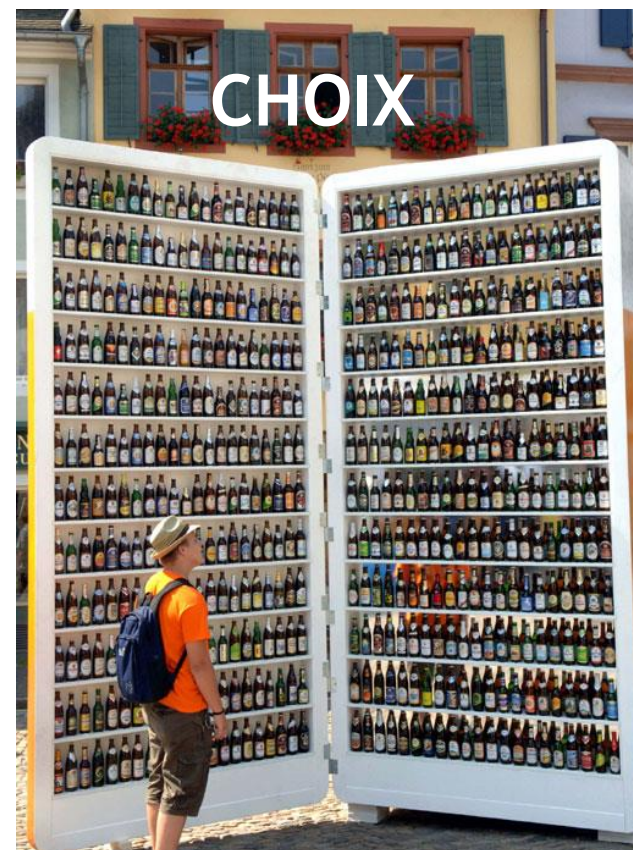


## ➤ Objectifs

- Augmenter la proportion de consommation renouvelable (*demande volontaire*)
- Augmenter la concurrence dans le marché de l'électricité

## ➤ Principes

- Informer le client final sur l'origine (*attributs*) de l'électricité fournie





- 1 MWh → 1 GO (émission)
  - = 1 titre négociable
    - Numéro unique
- GO découplée de l'électricité et du soutien
- Validité: 12 mois
- Usage unique: annulation
- Aucun autre mécanisme toléré pour SER et COGEN



- Réguler l'usage des termes équivoques employés dans le marché de l'électricité et du gaz
  - Vert ≠ renouvelable
  - Énergie propre, énergie grise, ...
- Exiger GO pour toute affirmation non technique
  - Source, origine, ...
- Créer un climat favorable aux écolabels pour une information lisible du client final



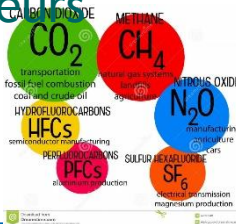
EKOenergy



WINDMADE™



- Fuel mix: Transparence des sources renforcée ou « Full disclosure » (directive 2009/72/EC, art. 3 §9)
- Imposer l'usage des GO pour toutes les sources
  - Étendre l'octroi de GO à toutes les sources d'énergie
  - Étendre l'obligation d'annuler les GO à toute la fourniture
    - ◆ Continuer à réserver l'annulation aux fournisseurs
    - ◆ Améliorer l'application (amende,...)
    - ◆ Clarifier le périmètre pertinent (entreprise, EEE,...)
    - ◆ Annuler les GO par produit
- Renforcer la crédibilité au niveau de l'impact environnemental (gaz à effet de serre et déchets nucléaires)
  - Permettre aux clients finals de disposer d'un cadre clair pour leurs affirmations environnementales relatives à leur consommation électrique et gaz
  - Maintenir cohérence européenne





- Régulateur (CWaPE)
  - Réguler & contrôler  
(plutôt qu'administrer les octrois de GO et le fuel-mix)
  
- GRD
  - Plateforme Atrias:  
Agrégation des données (contrats & fourniture)
  
- Consommateur
  - Contrôle possible par consommateurs: greencheck



## Renforcer le marché & l'information du consommateur

- Introduction
- Mécanisme
- Vision
- *Directive 2009/72/CE*



## Accroître la production efficiente (RES & CHP)

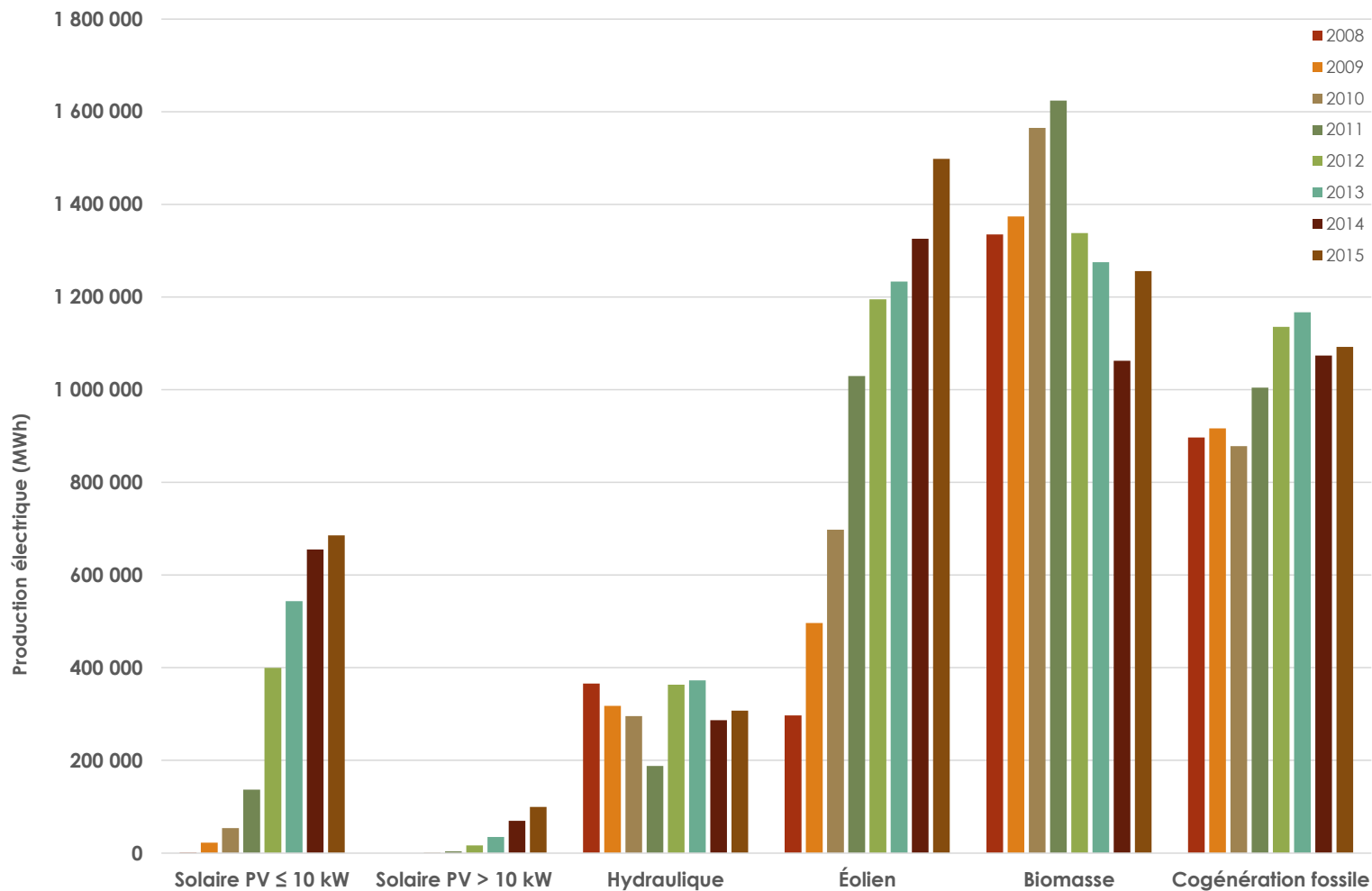
- Du monde à la Wallonie
- Constats
- Vision
- *Directive 2009/28/CE*

- **SELON L'AGENCE INTERNATIONALE DE L'ÉNERGIE (AIE):**
  - **SÉCURITÉ ÉNERGÉTIQUE (STRATÉGIQUE!)**
    - ◆ **INDÉPENDANCE ÉNERGÉTIQUE**
    - ◆ **DIVERSIFICATION PORTEFEUILLE DE TECHNOLOGIES**
  - **EMPLOIS ET RETOMBÉES ÉCONOMIQUES**
  - **AMÉLIORATION DE L'ENVIRONNEMENT**
  - **SANTÉ**

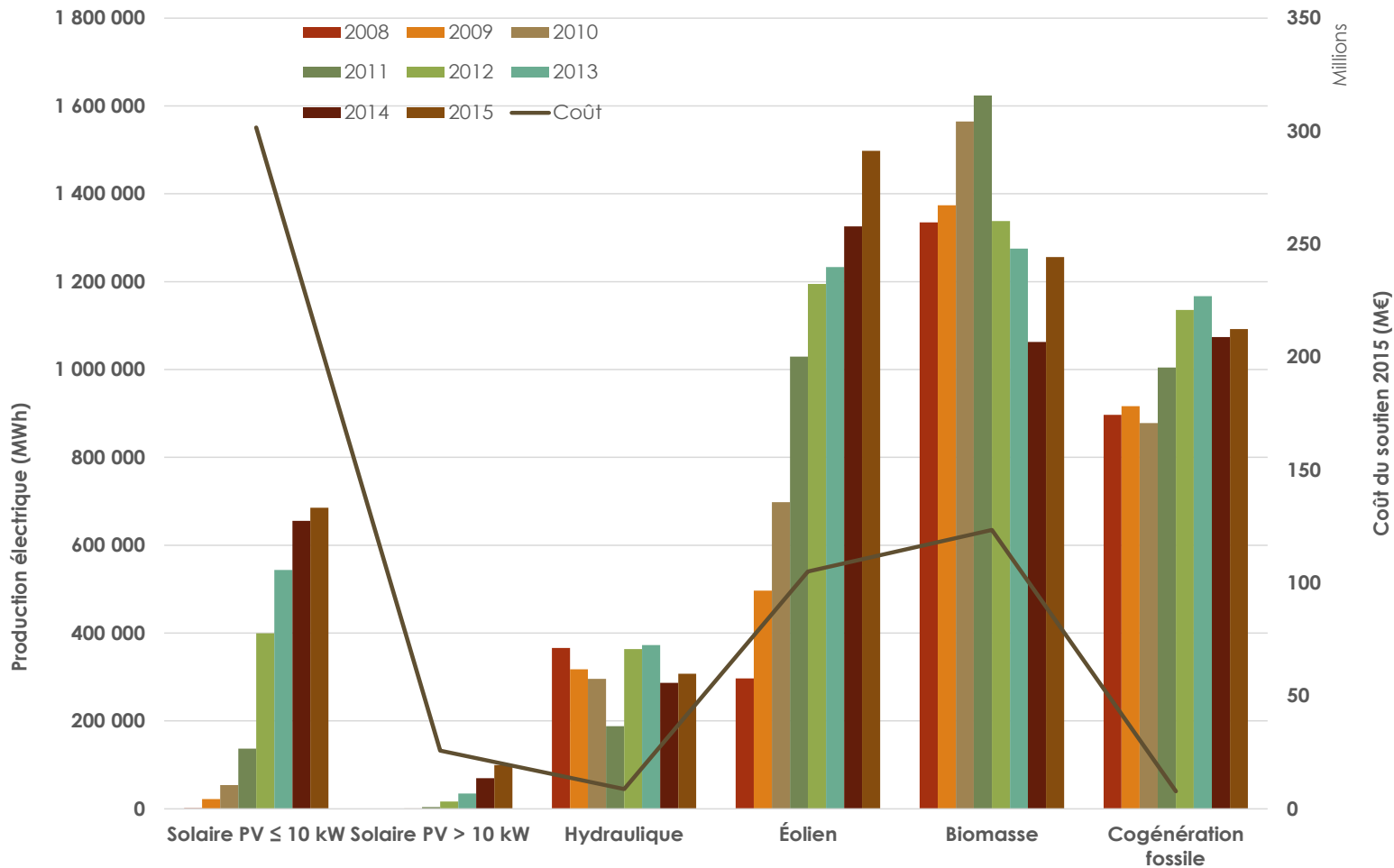


- Réduire les émissions de gaz à effet de serre (GES) d'au moins **40 %** (par rapport aux niveaux de 1990);
- Porter la part des énergies renouvelables à au moins **27 %**;
- Améliorer l'efficacité énergétique d'au moins **27 %**.

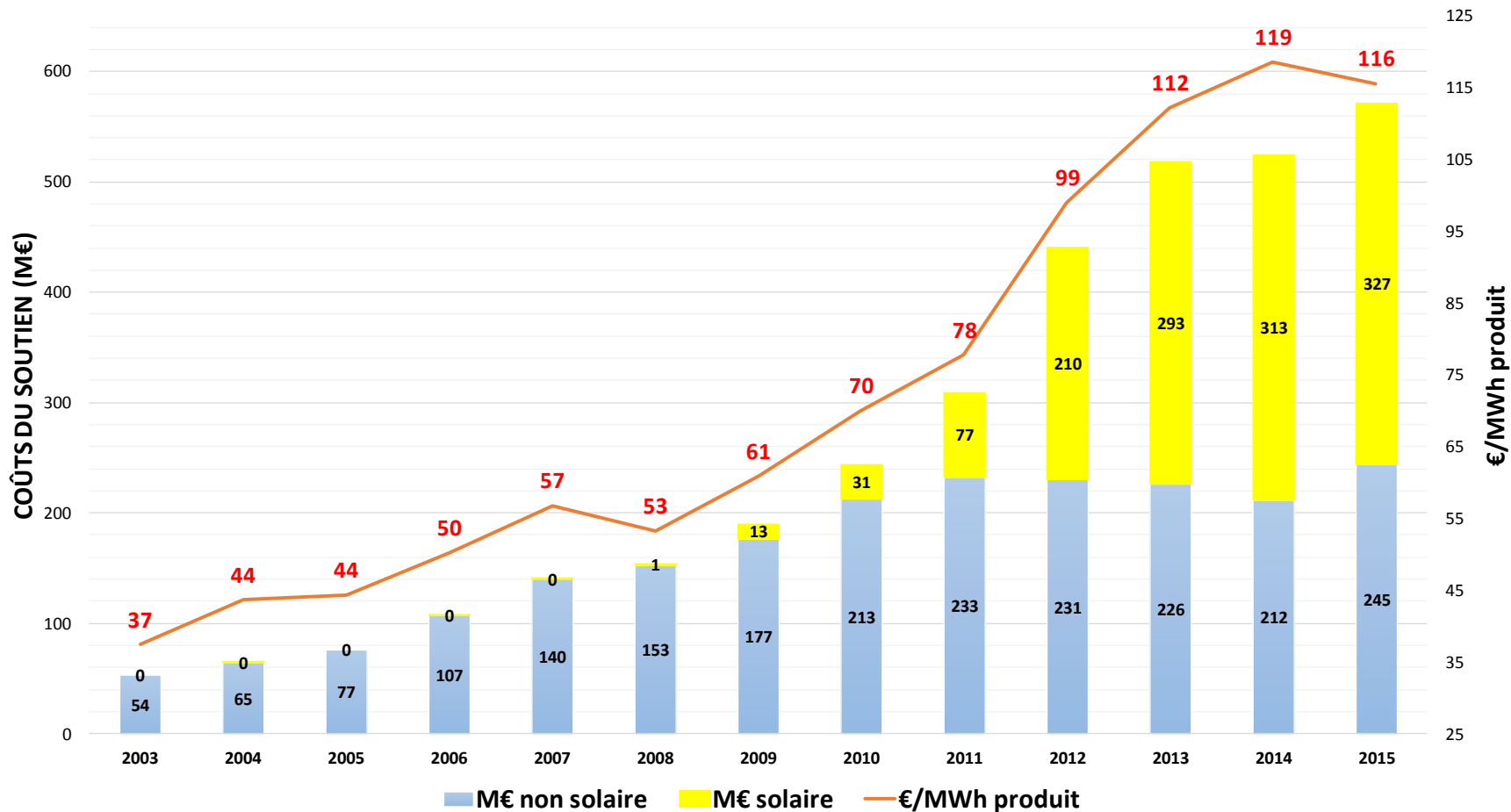
SCÉNARIO CWaPE	% contribution		% contribution		% contribution	
	2014	SER	2020	SER	2030	SER
GWh						
Consommation finale d'énergie	123 956		120 000		120 000	
Électricité SER sans off-shore	<b>3 300</b>	<b>27,43%</b>	<b>5 554</b>	<b>35,60%</b>	<b>9 181</b>	<b>38,25%</b>
Thermique SER	7 524	62,55%	8 093	51,88%	12 226	50,94%
Transport SER	1 205	10,02%	1 953	12,52%	2 593	10,80%
<b>TOTAL SER</b>	<b>12 029</b>	<b>100%</b>	<b>15 600</b>	<b>100%</b>	<b>24 000</b>	<b>100%</b>
<b>% SER DANS LA CONSOMMATION FINALE D'ÉNERGIE</b>	<b>9,70%</b>		<b>13,00%</b>		<b>20,00%</b>	



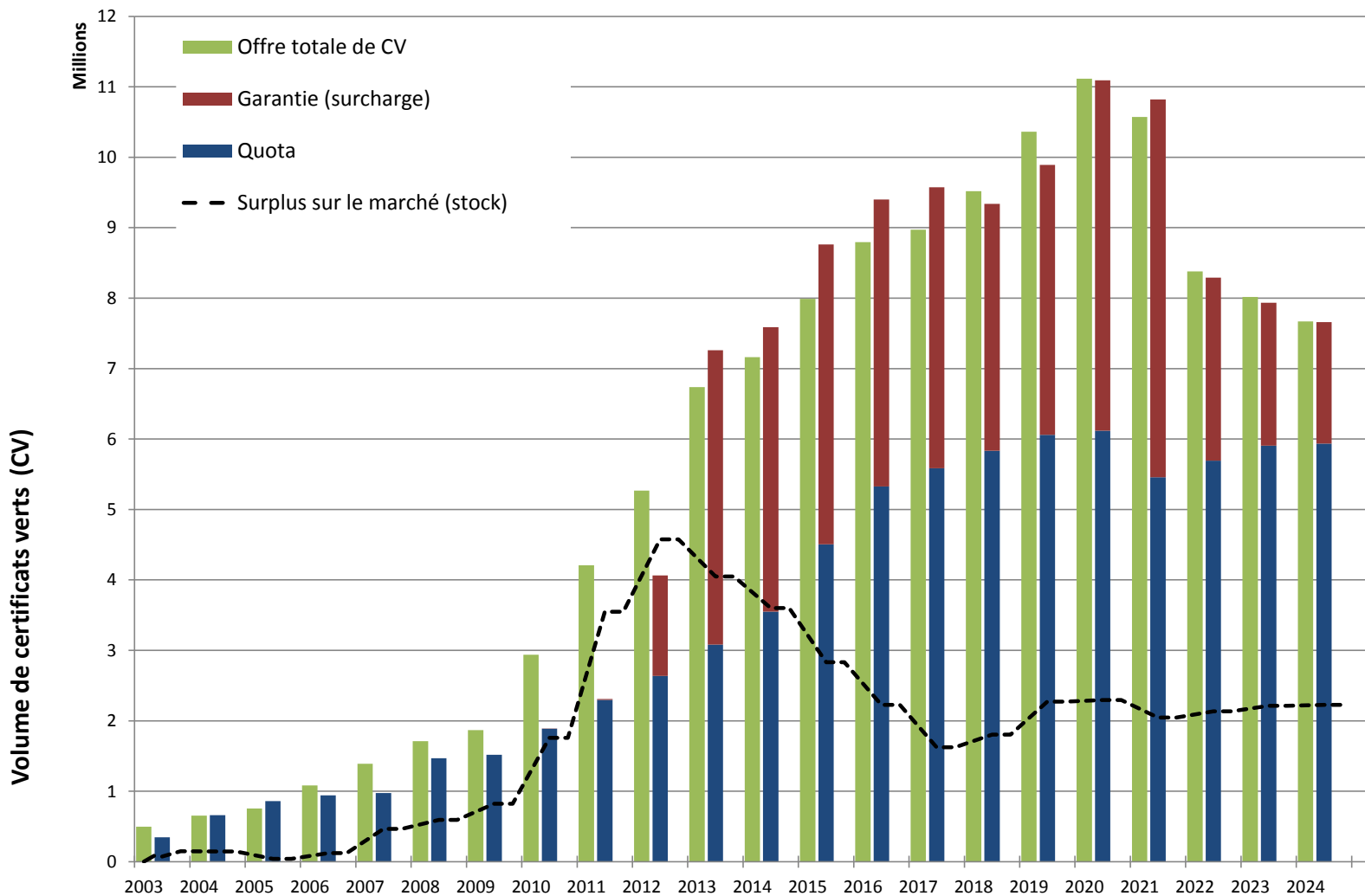




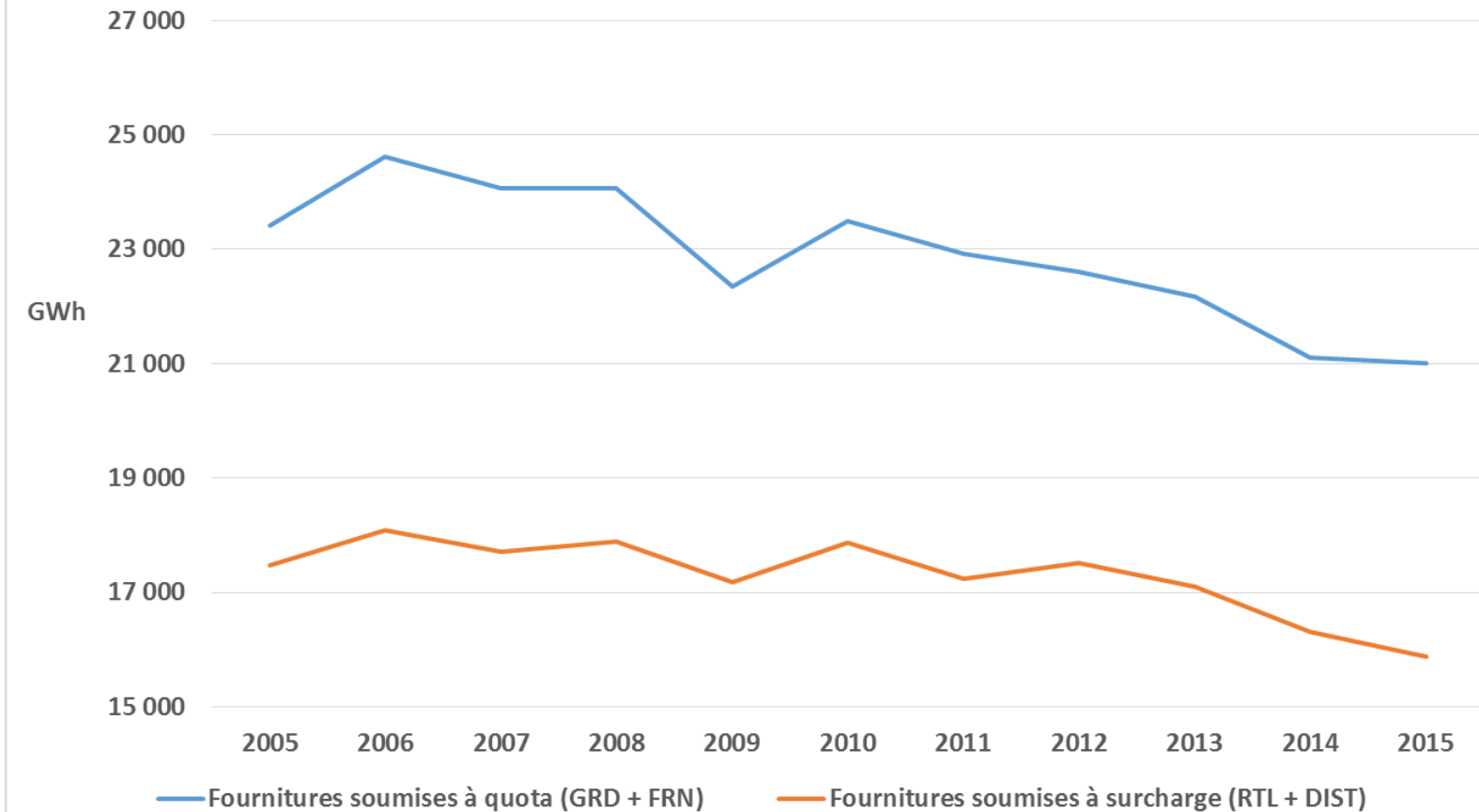
## Soutien à la production d'électricité verte



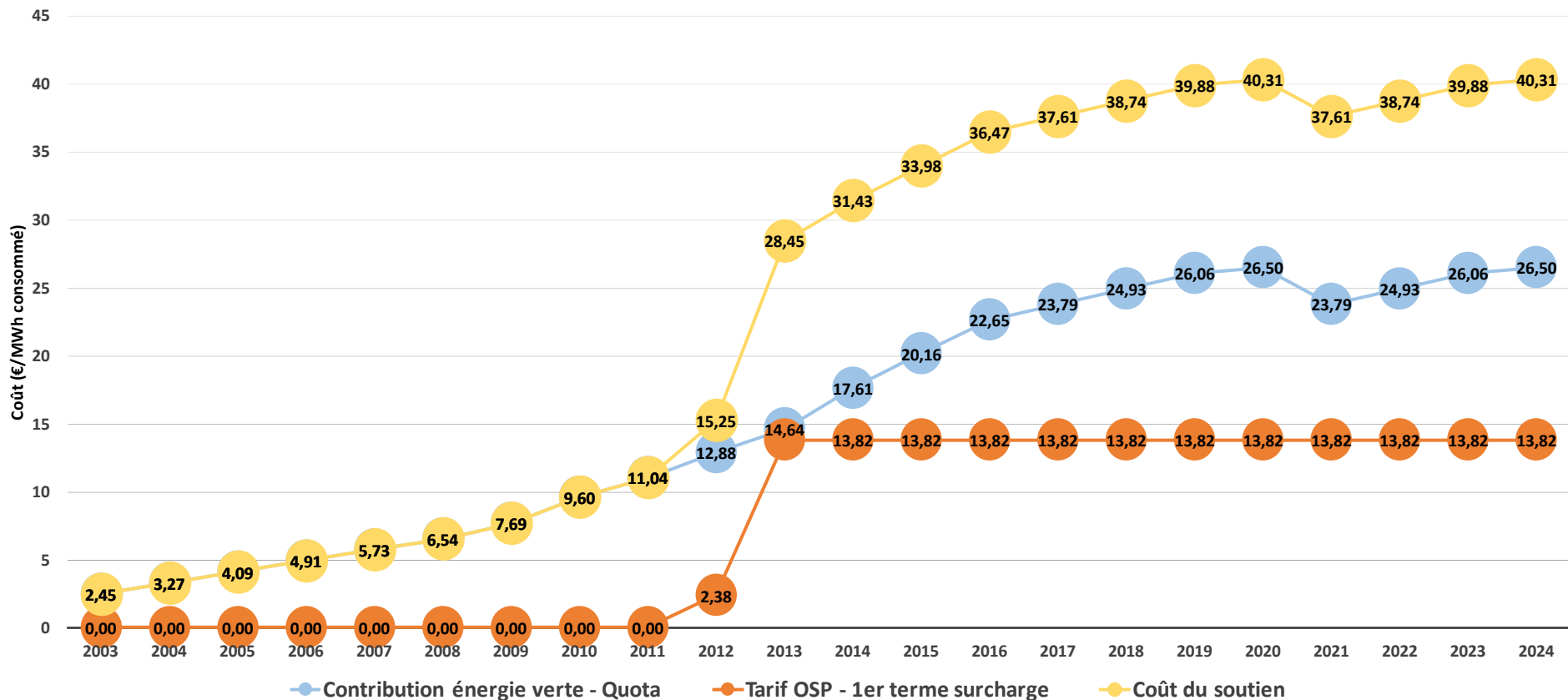
# Wallonie – Déséquilibre du marché des CV



## Assiette de financement des politiques renouvelables wallonnes



## Coûts du soutien pour un consommateur résidentiel (€/MWh consommé HTVA)



## ➤ OBJECTIFS

- VIVRE AVEC UN COÛT DE TRANSITION ÉNERGÉTIQUE RAISONNABLE
- APPUYER LES NOUVEAUX PROJETS ET MAINTENIR LE PARC
- FACILITER L'ACCÈS AU RÉSEAU
- SIMPLE MAIS JUSTE





- MAINTENIR UN COÛT DE TRANSITION ÉNERGÉTIQUE RAISONNABLE
  - Réduire le soutien aux technologies matures
  - Veiller à l'attractivité pour les investisseurs
  - Réfléchir à la réduction planifiée du prix garanti
  - Octroyer un soutien cohérent avec soutien
    - ◆ aux filières fossiles
    - ◆ au stockage
  - Surveiller les coûts des filières
  - Limiter exonérations de façon à augmenter l'assiette

- APPUYER LES NOUVEAUX PROJETS PLUS VERTUEUX
  - Cogénération: soutien pour récupération de chaleur
  - Biomasse: durable, évidemment!
  - Éolien & Solaire
- MAINTENIR LE PARC EXISTANT
  - Éviter l'arrêt des sites opex après la 15<sup>ème</sup> année!
  - Prolonger le soutien  
MAIS plafonner à celui des nouveaux projets
- TRAITEMENT DISTINCT POUR
  - Biométhanisation agricole (externalités)
  - Projets novateurs (e.g. symbiose industrielle)

Financements complémentaires hors CV  
(appels à projets? Budget aide à l'investissement?...)

- FACILITER L'ACCÈS AU RÉSEAU POUR RÉDUIRE LES COÛTS
- Éviter de pénaliser le raccordement
  - Permettre le raccordement avec capacité flexible
  - Promouvoir la flexibilité (gestion active de la demande) et la compenser financièrement (capacité flexible)



## ➤ SIMPLE MAIS JUSTE

- Cohérent avec réduction gaz à effets de serre ->  $k_{CO_2}$
- Suppression du  $k_{ECO}$  et du rhô
  - ◆ Ne favorise pas performance environnementale
  - ◆ Complexe et compliqué
  - ◆ Lourde charge administrative
- Déplafonner le  $k_{CO_2}$  (auj. plafonné à 2)
  - ◆ Permet la rentabilité & la performance environnementale
- Éviter charges administratives indues
  - ◆ Rendre possible télérelève « compteur vert »
- Enveloppe unique pour toutes filières

- **RÉSORBER PASSIF DE CERTIFICATS VERTS**
  - Explorer l'élargissement de l'assiette en dehors du secteur énergie
  - Utiliser les CV comme moyen de paiement de certaines transactions avec les autorités publiques (appel d'offres, amendes, ...)

- *"A new type of thinking is essential if mankind is to survive and move toward higher levels." A. Einstein*

